



πλατφόρμα μαθηματικών μεθόδων και λογισμικού
για την επίλυση προβλημάτων πολλαπλών πεδίων
σε σύγχρονες υπολογιστικές αρχιτεκτονικές

ΠΛΑΤΦΟΡΜΑ ΠΕΠΕΡΑΣΜΕΝΩΝ ΣΤΟΙΧΕΙΩΝ FEniCS

Επίλυση Μοντέλων Διάχυσης
Καρκινικών Όγκων Εγκεφάλου και
Μοντέλων Υφαλμύρισης



European Union
European Social Fund



MINISTRY OF EDUCATION & RELIGIOUS AFFAIRS
MANAGING AUTHORITY

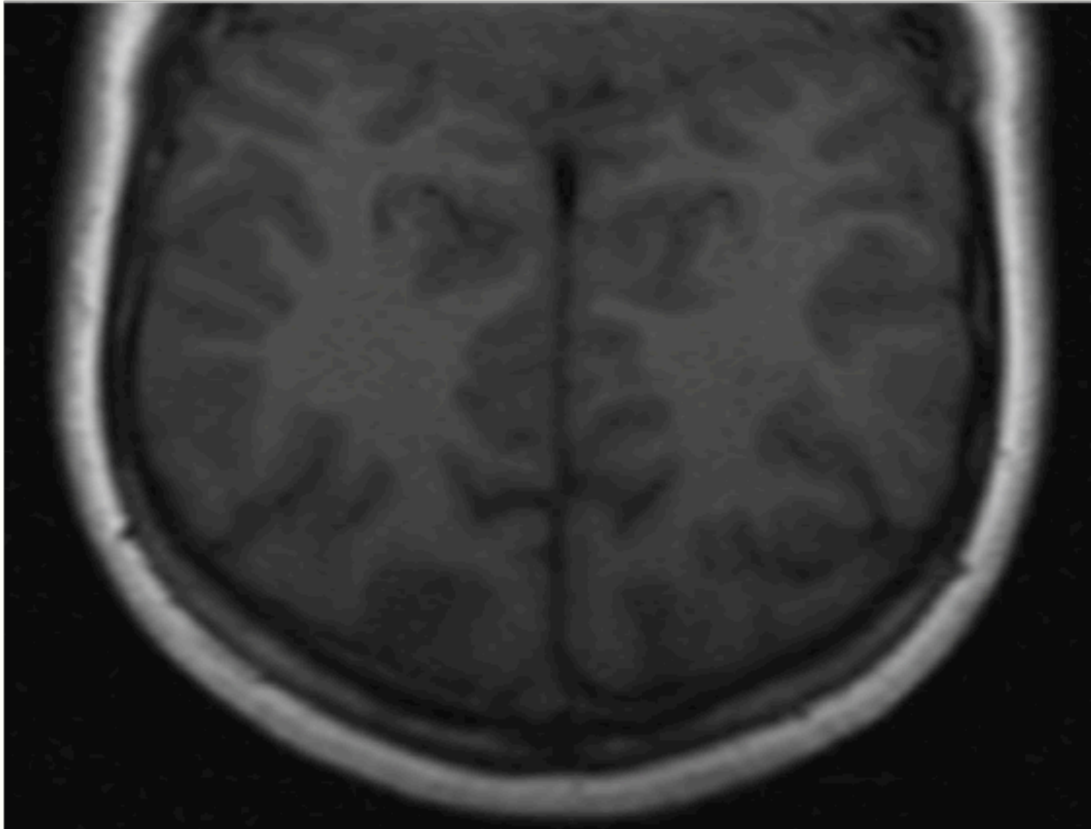
Co-financed by Greece and the European Union



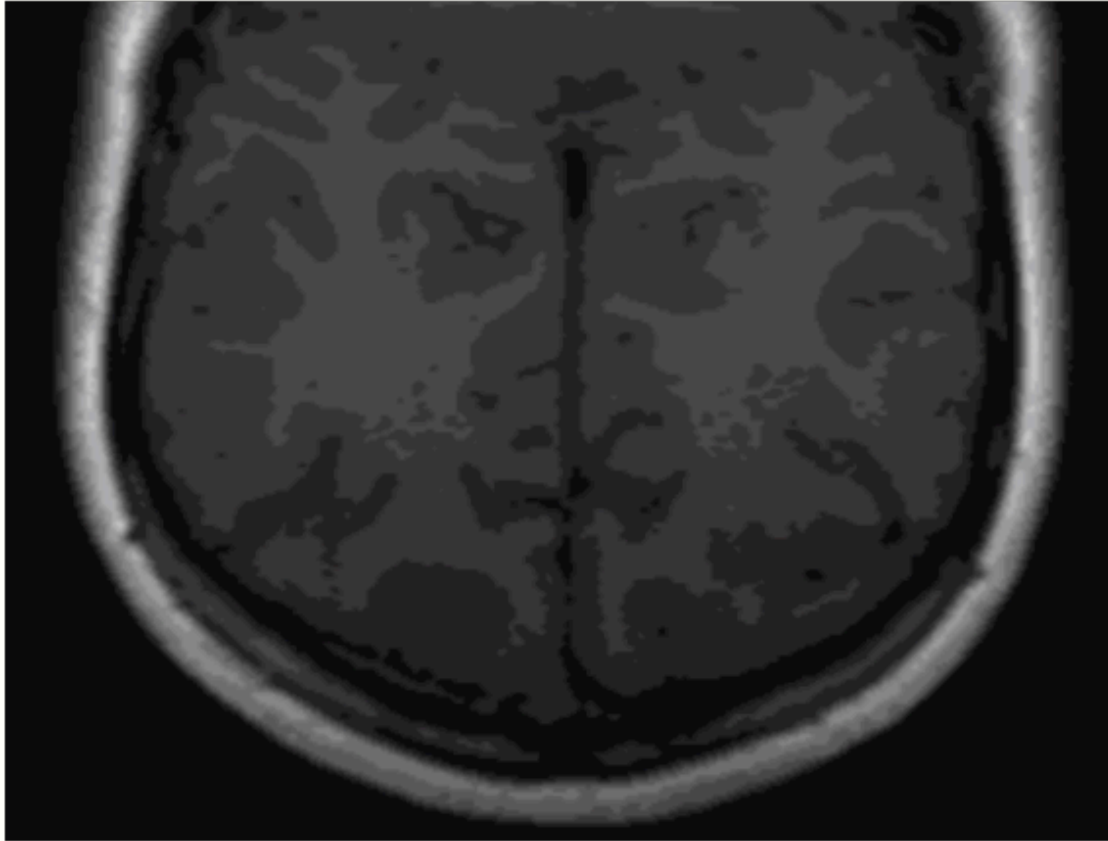
EUROPEAN SOCIAL FUND



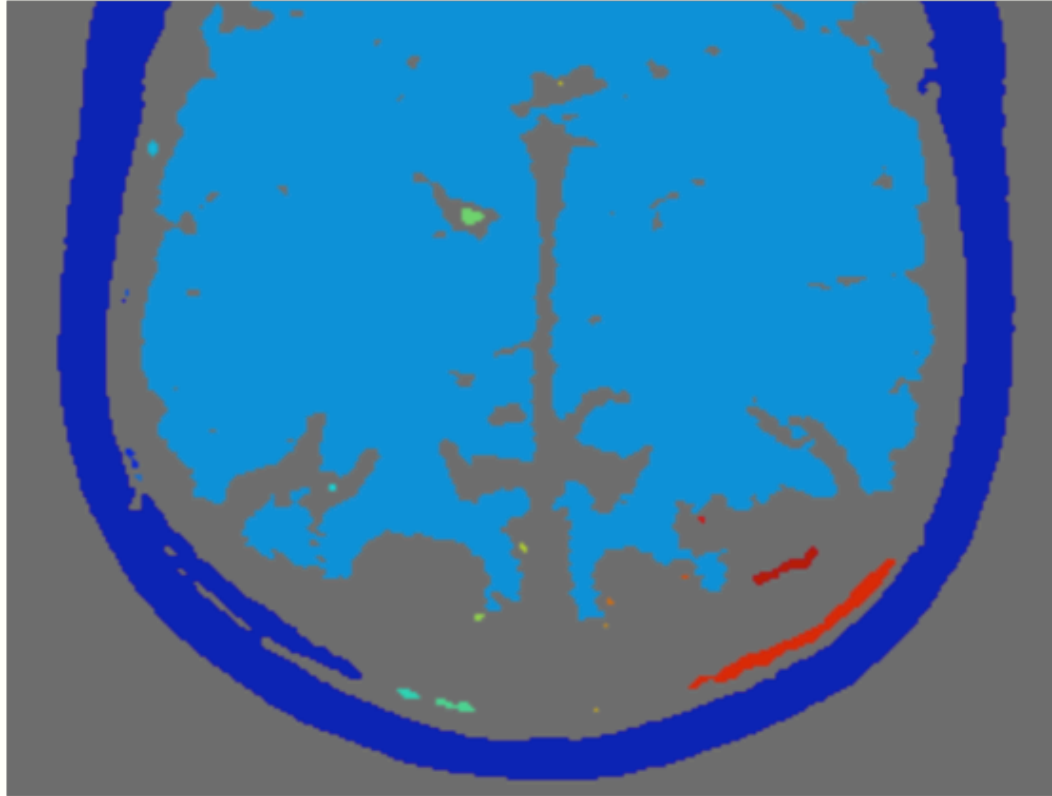
Επίλυση Μοντέλων Διάχυσης Καρκινικών Όγκων Εγκεφάλου



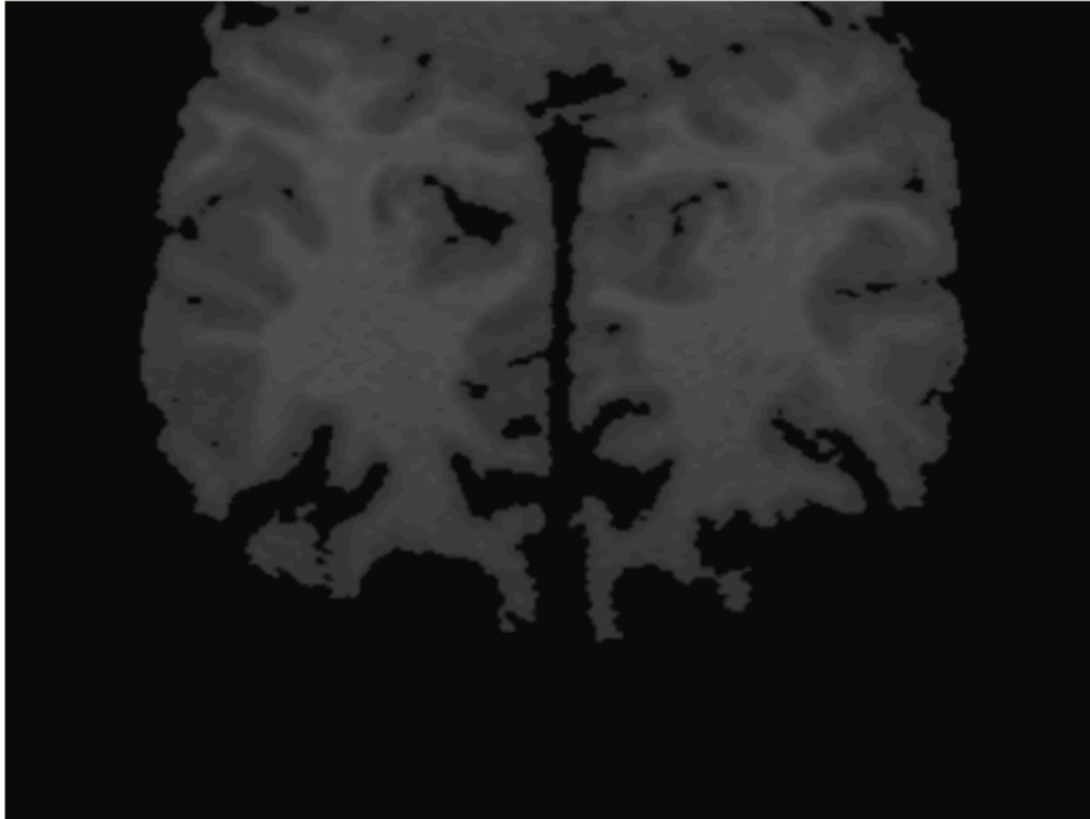
Επίλυση Μοντέλων Διάχυσης Καρκινικών Όγκων Εγκεφάλου



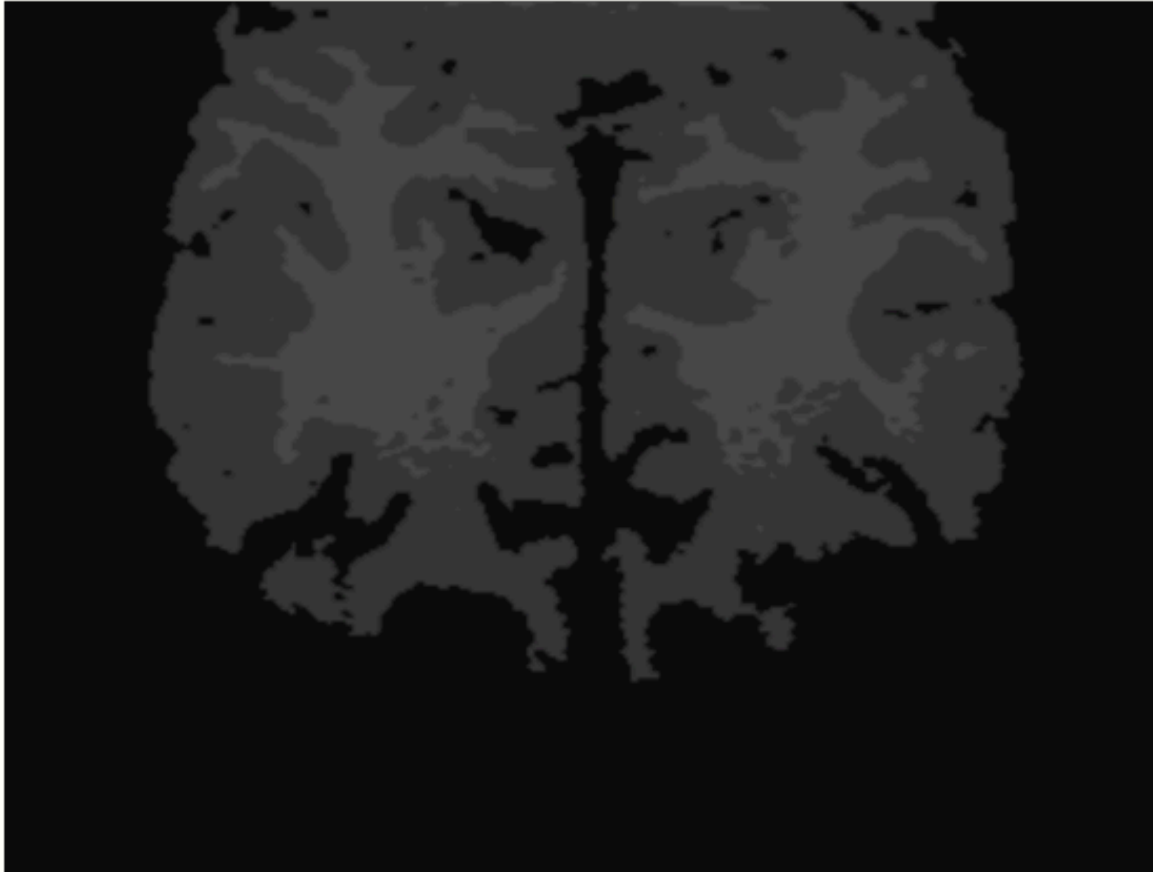
Επίλυση Μοντέλων Διάχυσης Καρκινικών Όγκων Εγκεφάλου



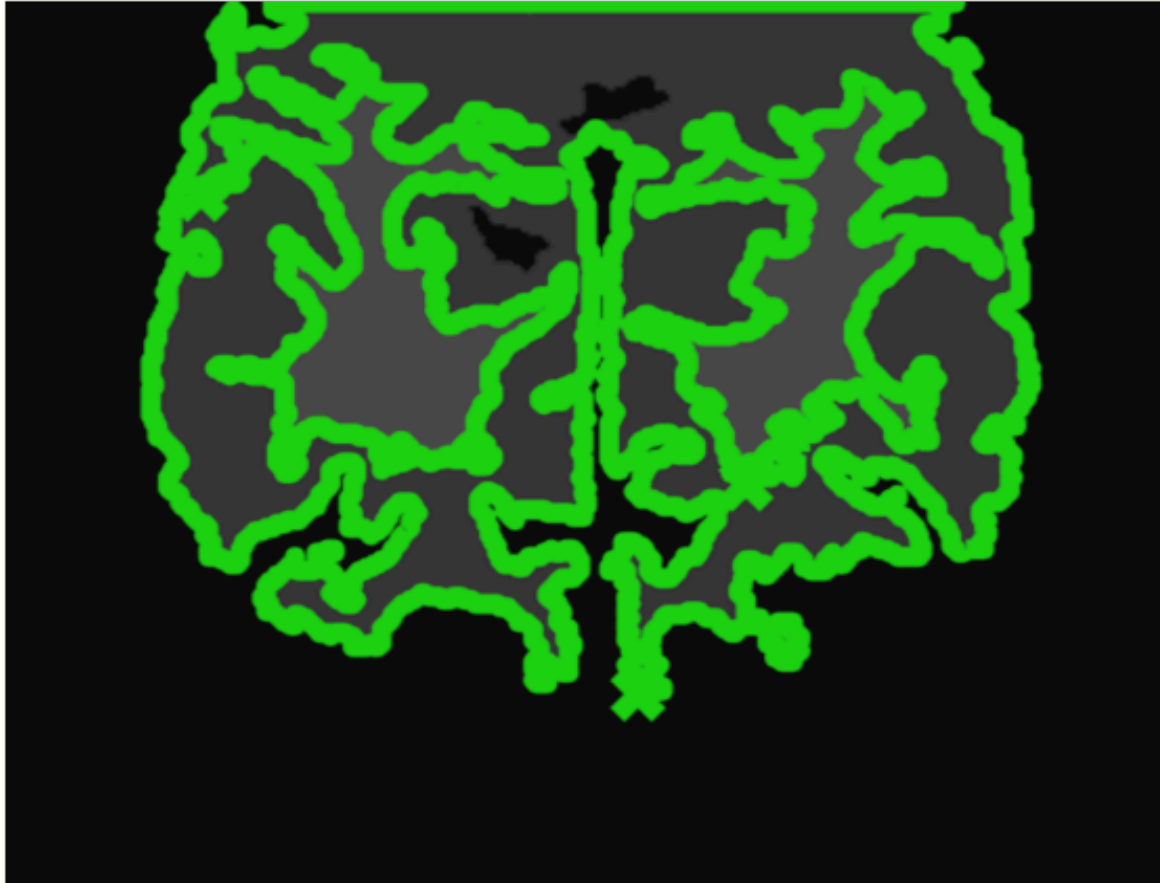
Επίλυση Μοντέλων Διάχυσης Καρκινικών Όγκων Εγκεφάλου



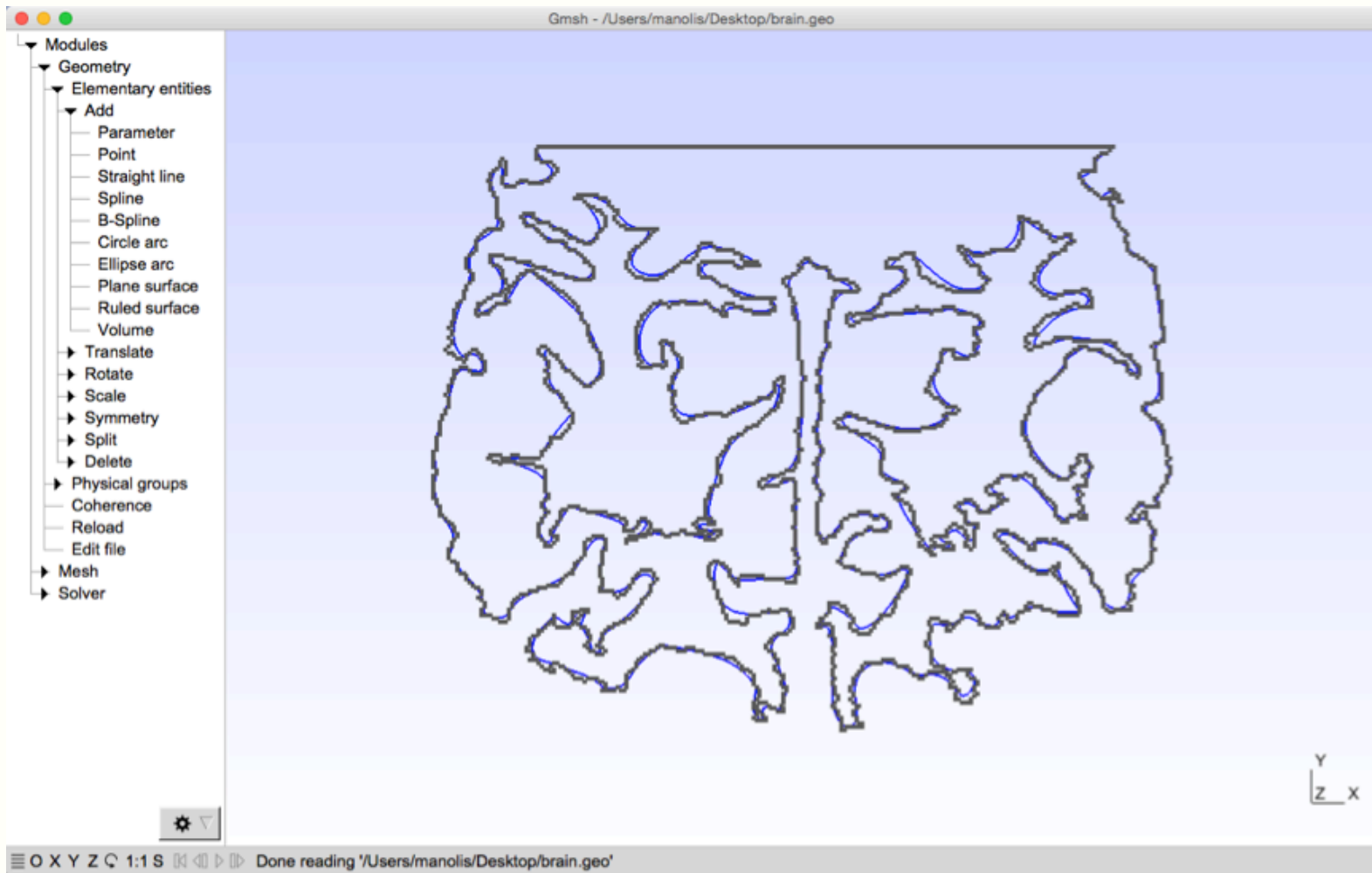
Επίλυση Μοντέλων Διάχυσης Καρκινικών Όγκων Εγκεφάλου



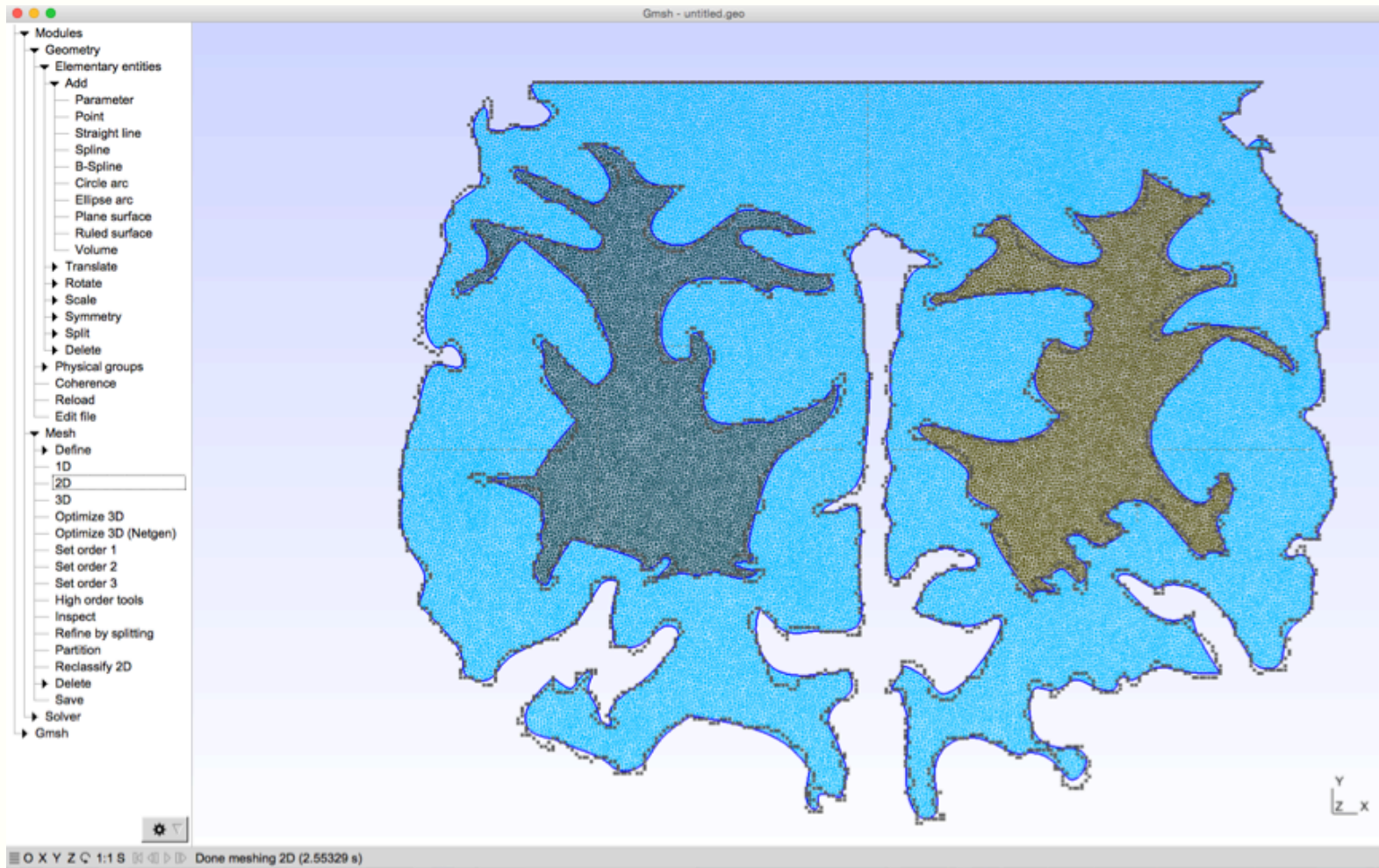
Επίλυση Μοντέλων Διάχυσης Καρκινικών Όγκων Εγκεφάλου



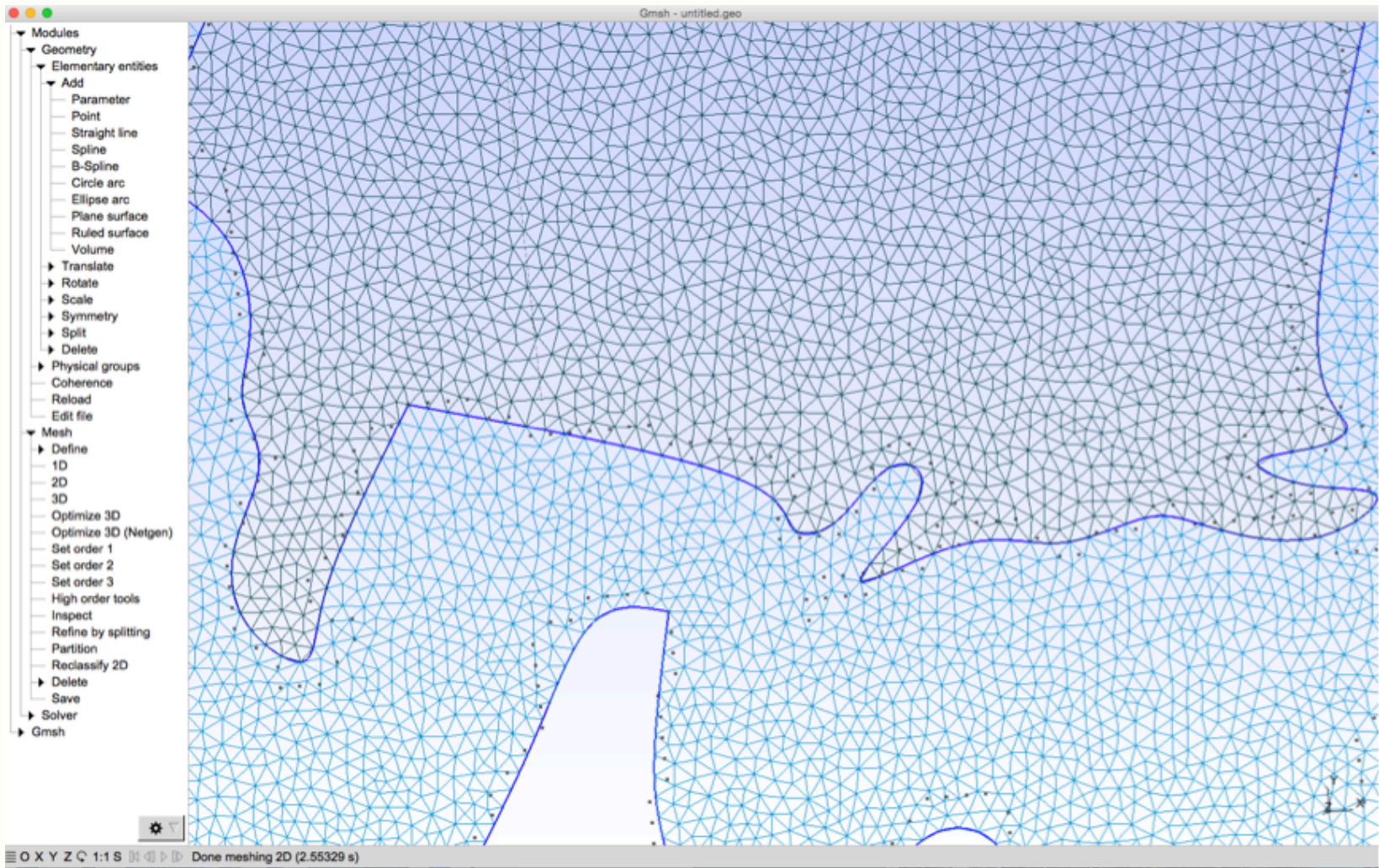
Επίλυση Μοντέλων Διάχυσης Καρκινικών Όγκων Εγκεφάλου



Επίλυση Μοντέλων Διάχυσης Καρκινικών Όγκων Εγκεφάλου

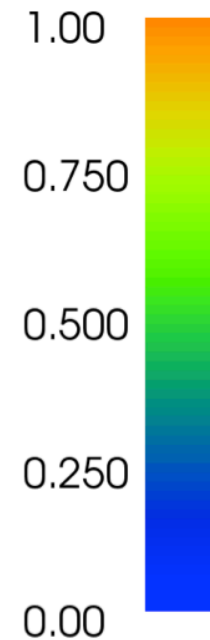


Επίλυση Μοντέλων Διάχυσης Καρκινικών Όγκων Εγκεφάλου

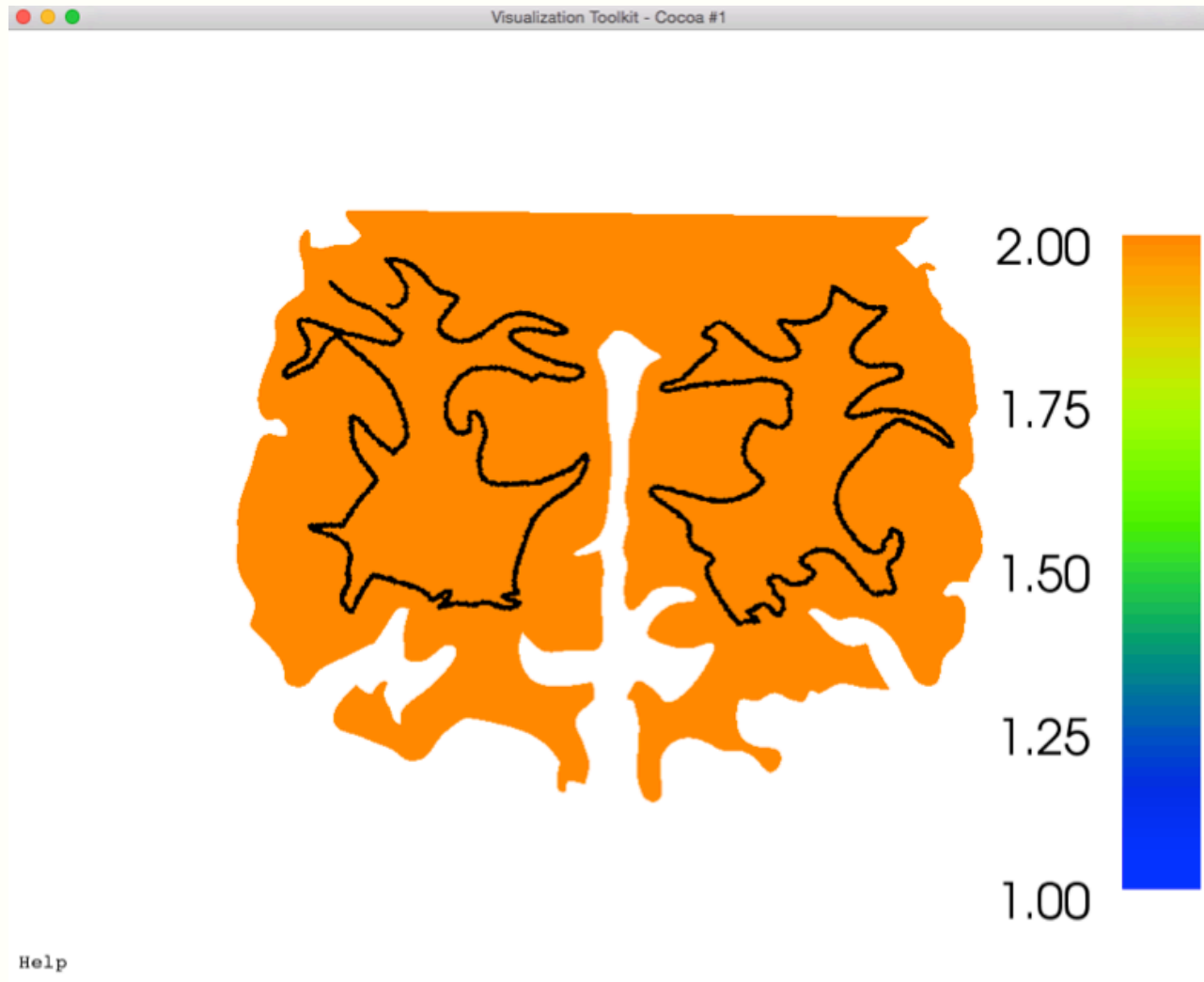


Επίλυση Μοντέλων Διάχυσης Καρκινικών Όγκων Εγκεφάλου

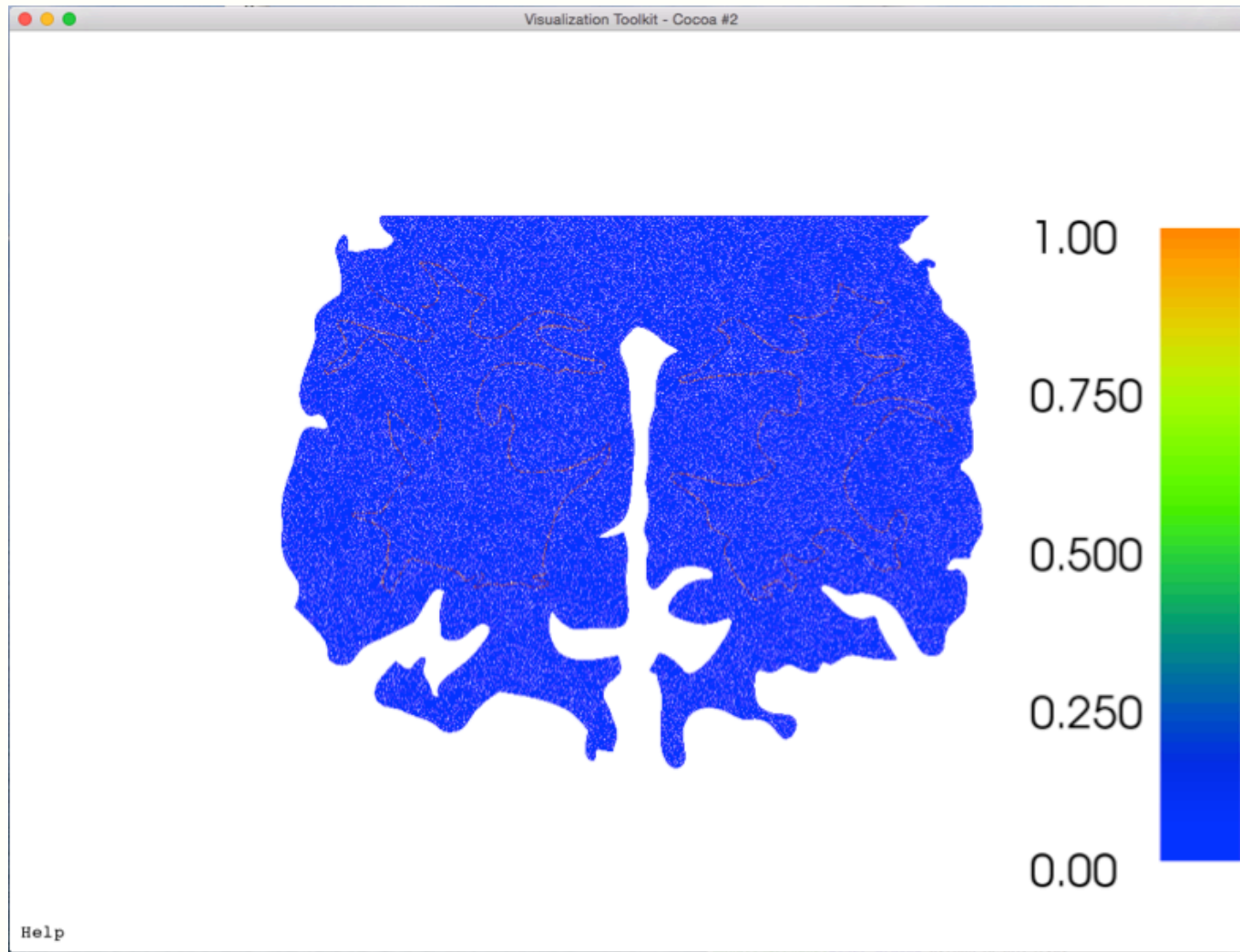
```
MeshTest.py -- Edited  
MeshTest.py > No Selection  
  
from dolfin import *  
  
# Read mesh from file  
r = Mesh("brain.xml")  
subdomains=MeshFunction("size_t",r,"brain_physical_region.xml")  
boundaries=MeshFunction("size_t",r,"brain_facet_region.xml")  
  
# Show mesh  
plot(subdomains)  
plot(boundaries)  
plot(r)  
interactive()
```



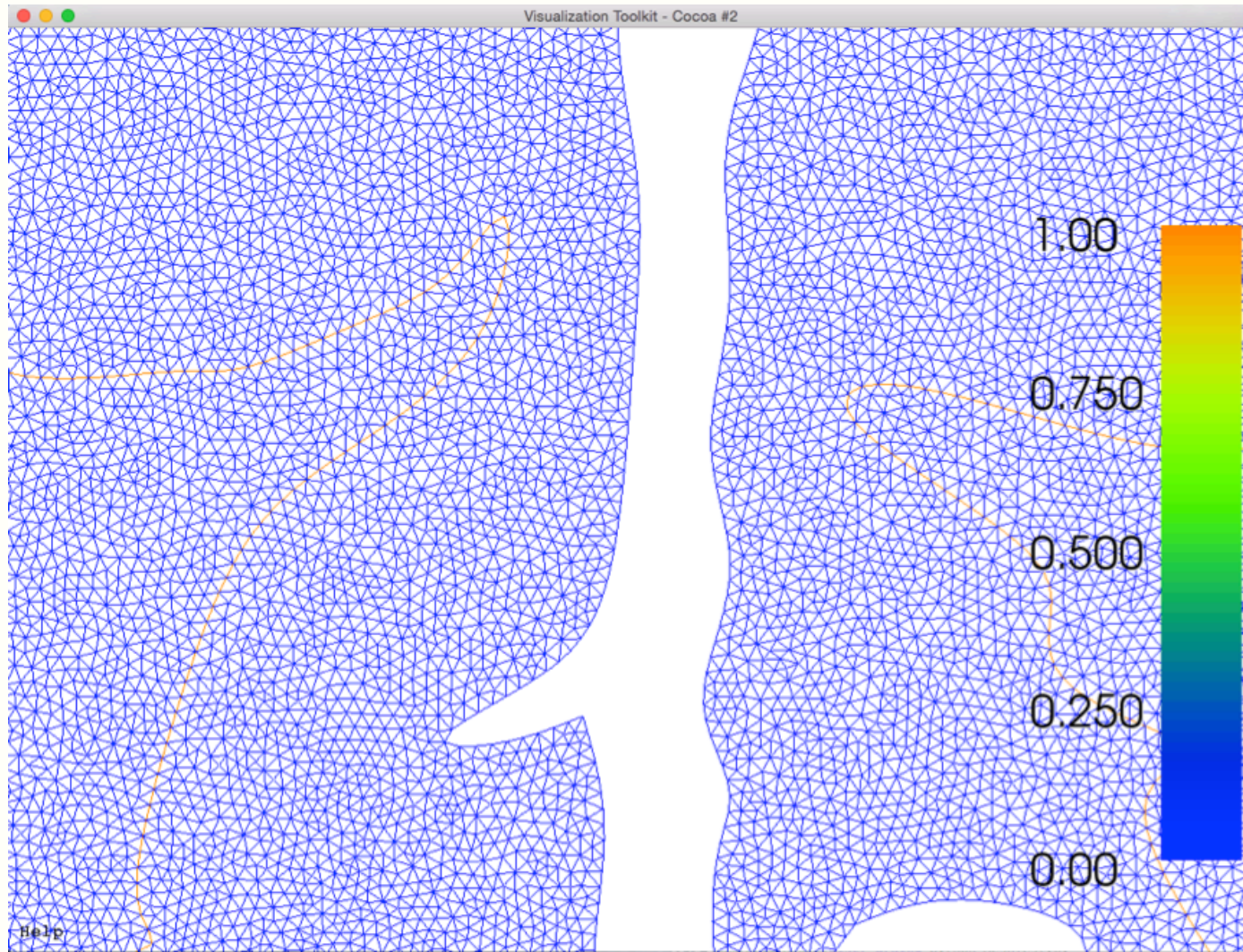
Επίλυση Μοντέλων Διάχυσης Καρκινικών Όγκων Εγκεφάλου



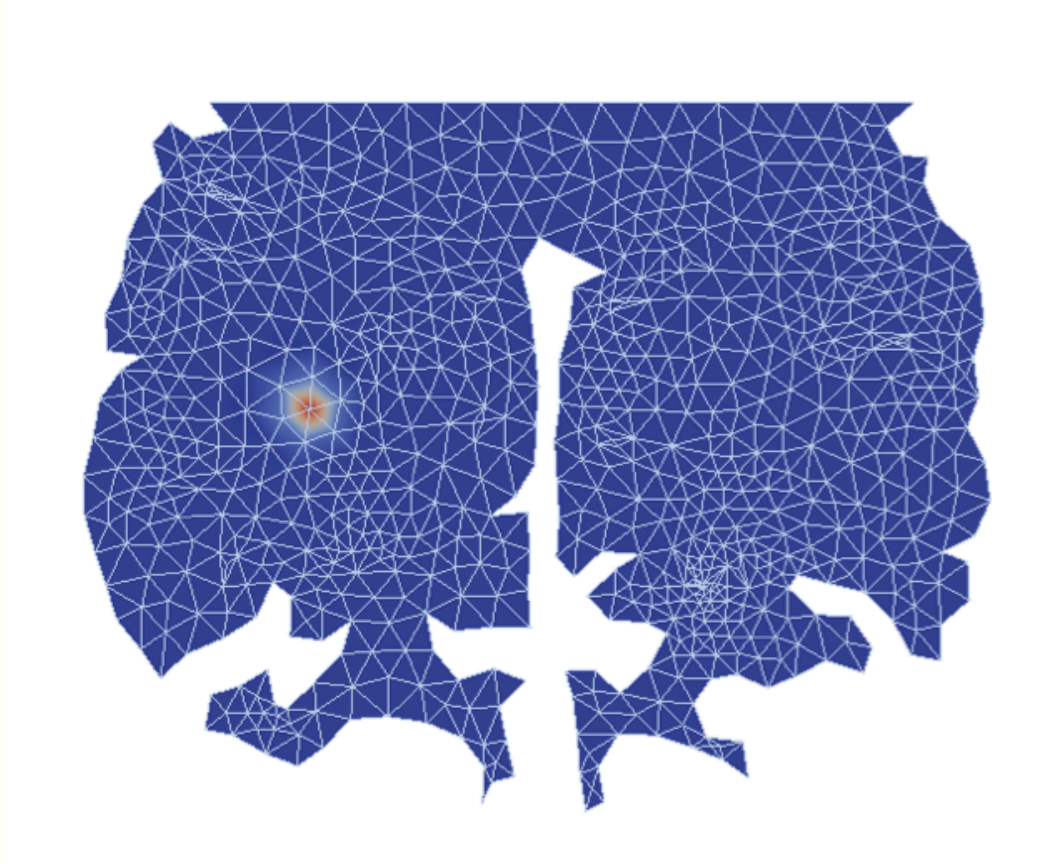
Επίλυση Μοντέλων Διάχυσης Καρκινικών Όγκων Εγκεφάλου



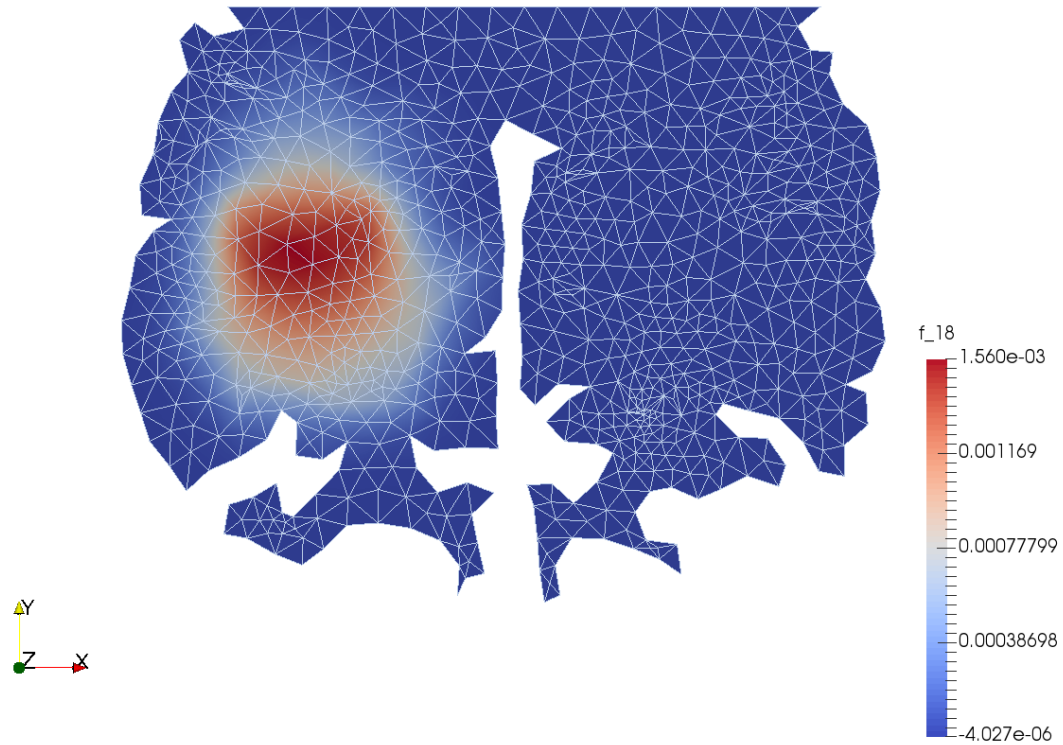
Επίλυση Μοντέλων Διάχυσης Καρκινικών Όγκων Εγκεφάλου



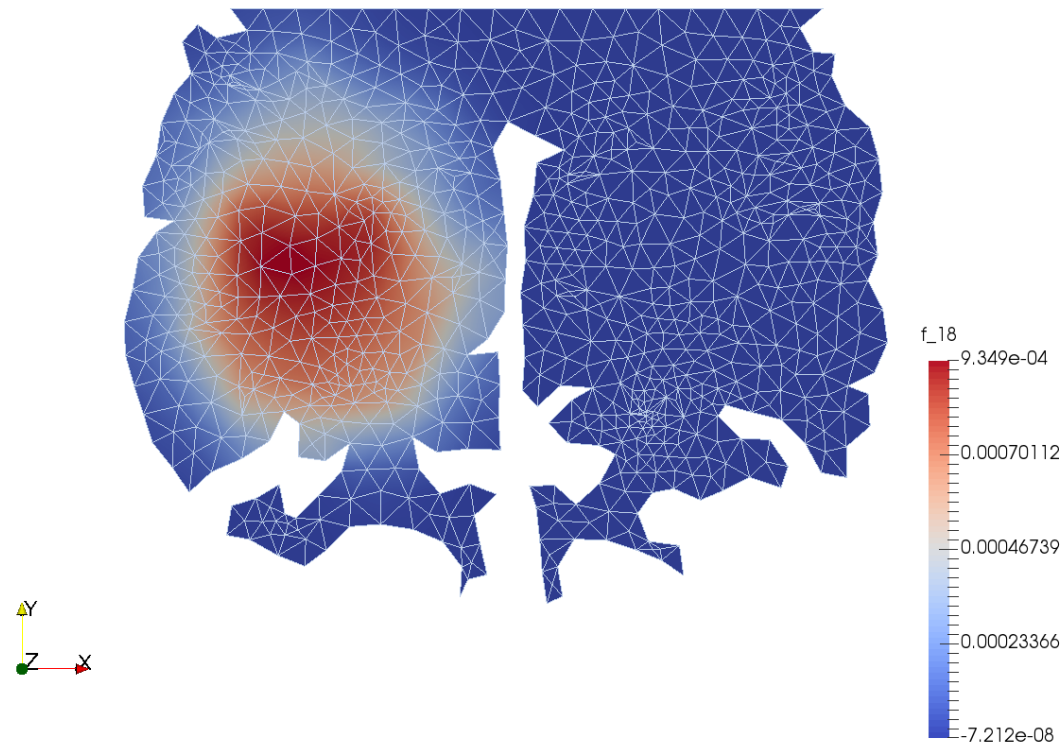
Επίλυση Μοντέλων Διάχυσης Καρκινικών Όγκων Εγκεφάλου



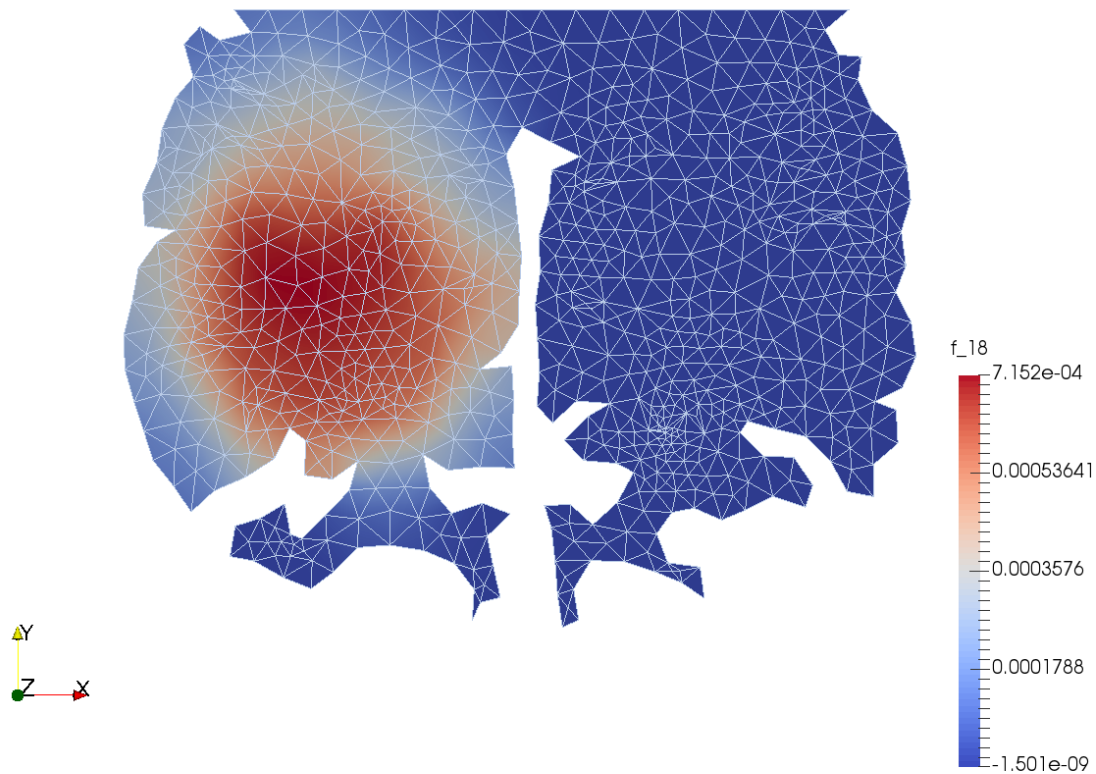
Επίλυση Μοντέλων Διάχυσης Καρκινικών Όγκων Εγκεφάλου



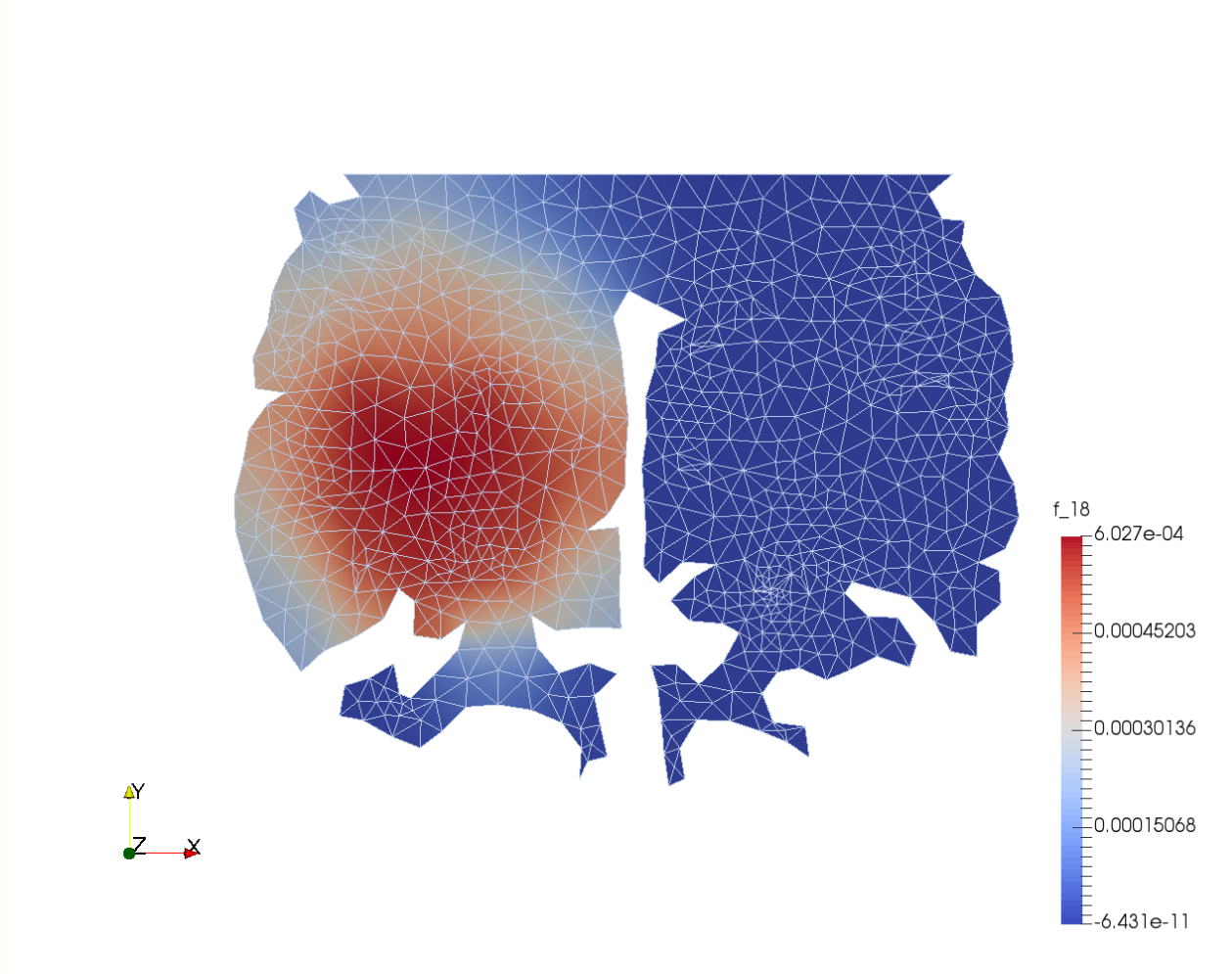
Επίλυση Μοντέλων Διάχυσης Καρκινικών Όγκων Εγκεφάλου



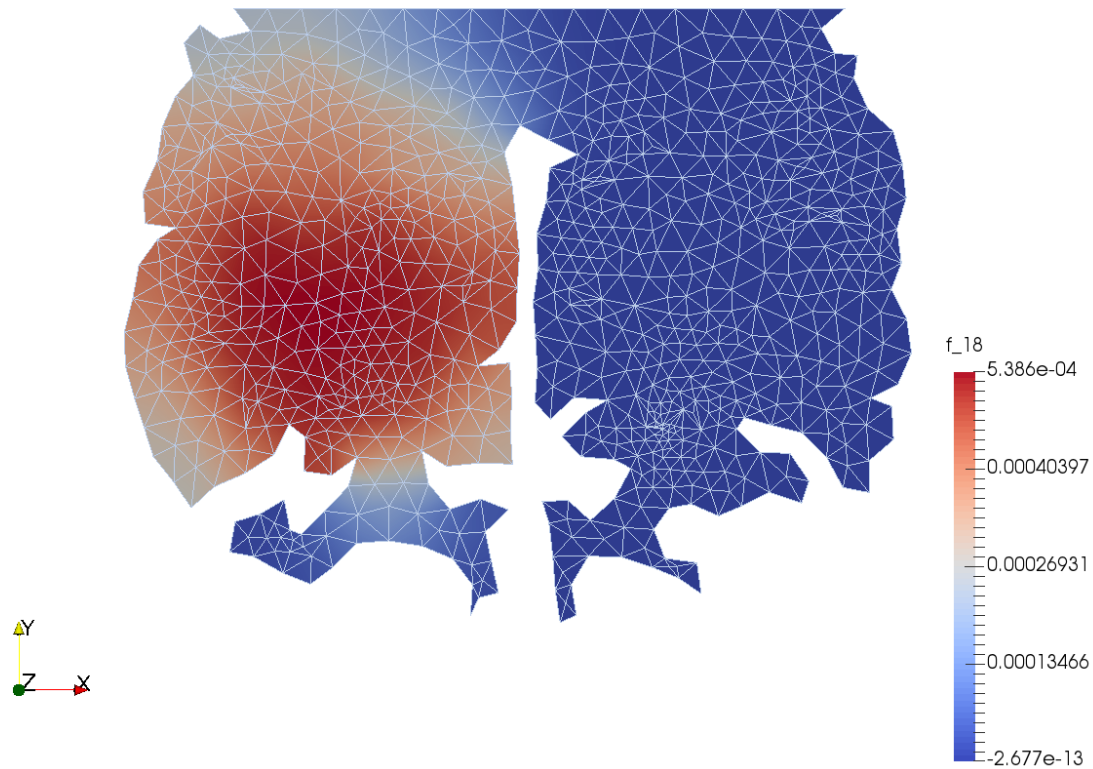
Επίλυση Μοντέλων Διάχυσης Καρκινικών Όγκων Εγκεφάλου



Επίλυση Μοντέλων Διάχυσης Καρκινικών Όγκων Εγκεφάλου



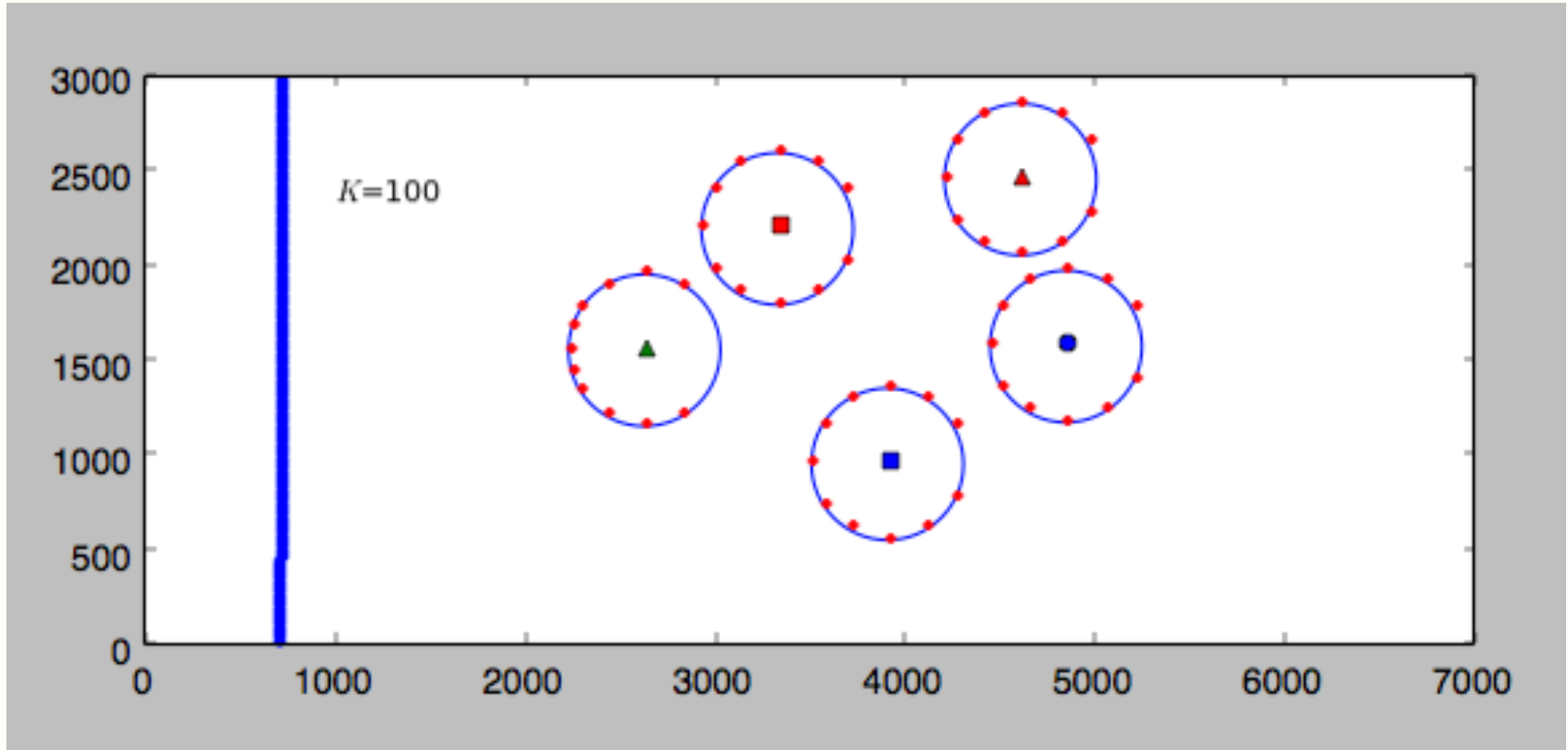
Επίλυση Μοντέλων Διάχυσης Καρκινικών Όγκων Εγκεφάλου



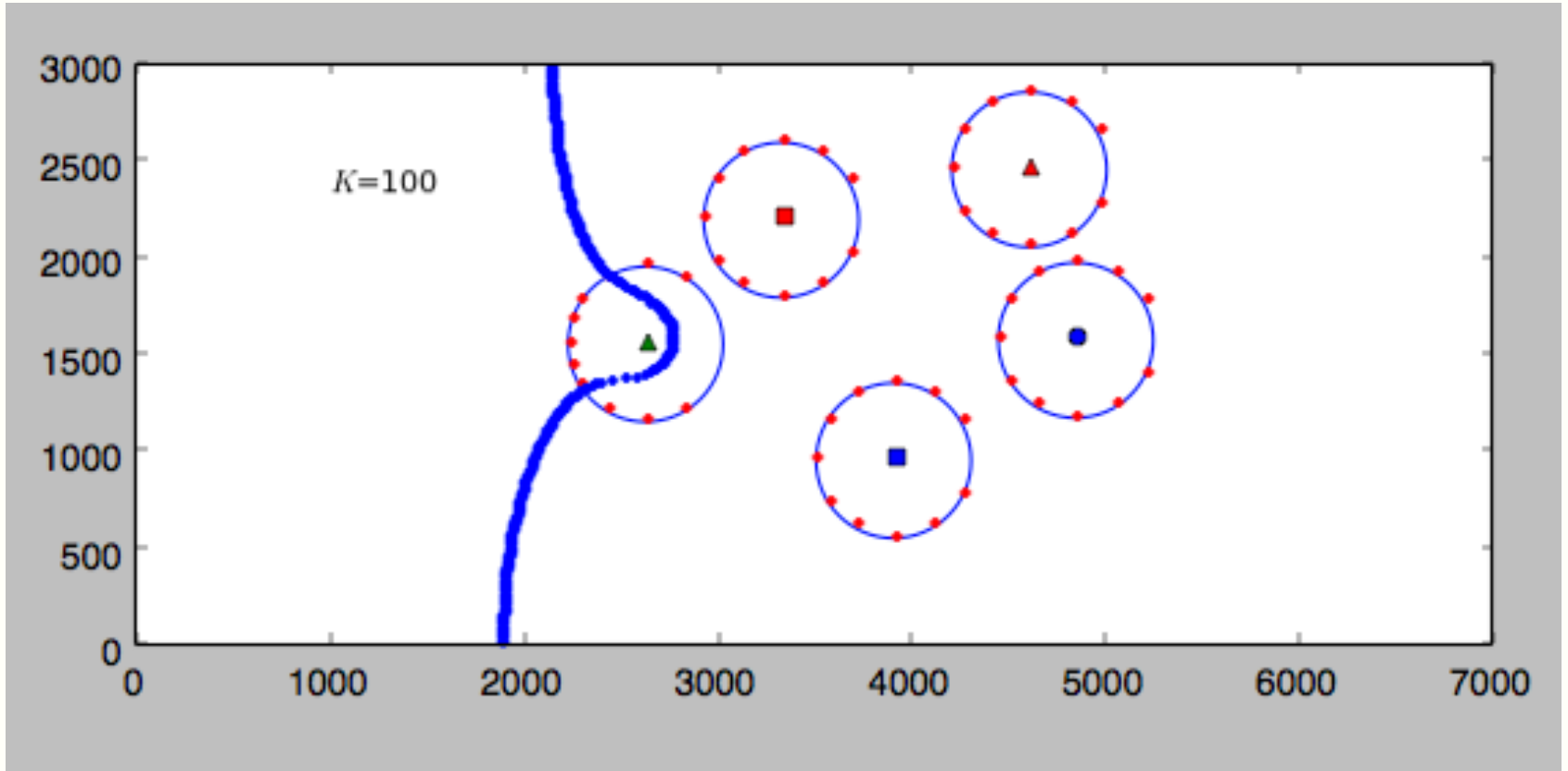
Επίλυση Μοντέλων Υφαλμύρισης Υδροφορέας Καλύμνου



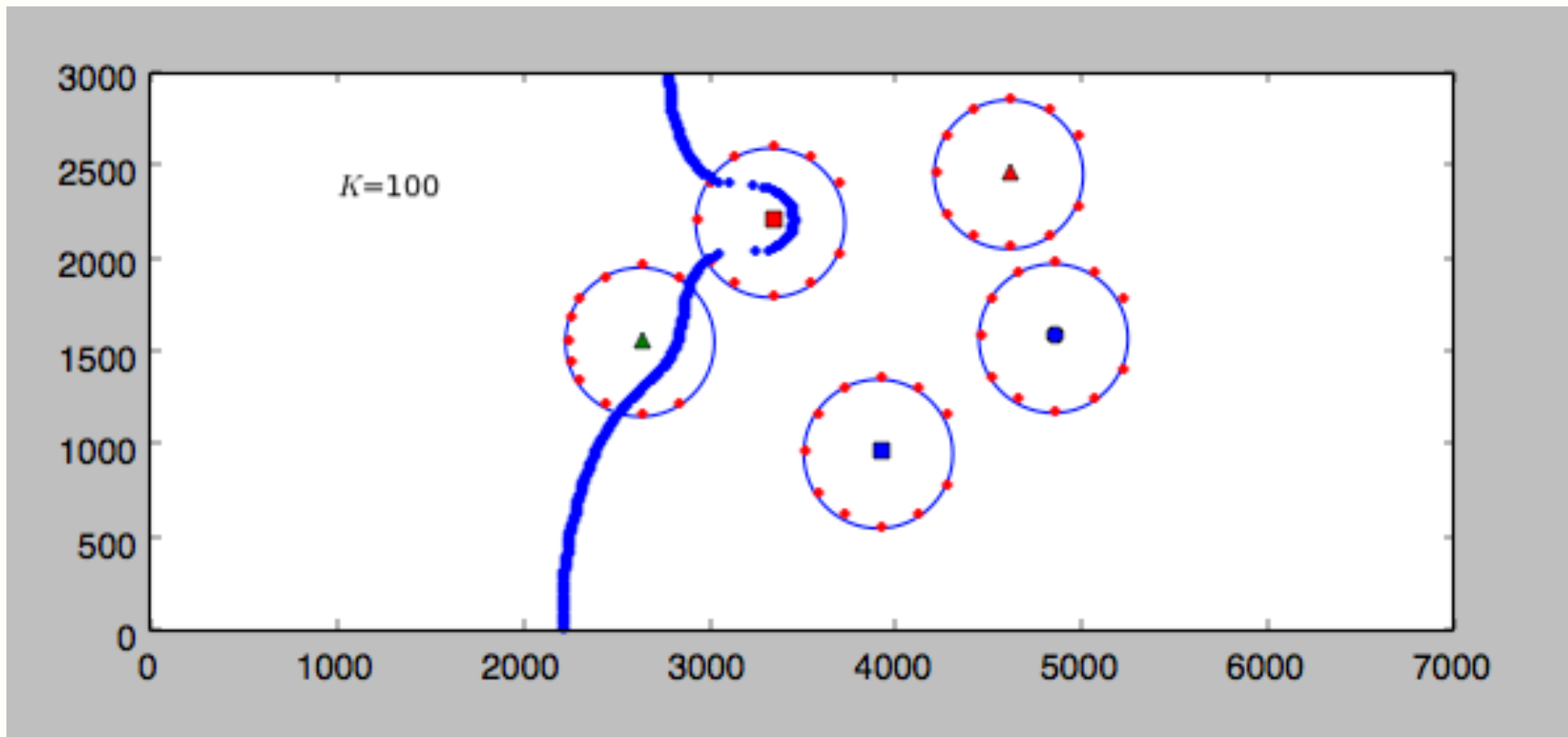
Επίλυση Μοντέλων Υφαλμύρισης Υδροφορέας Καλύμνου



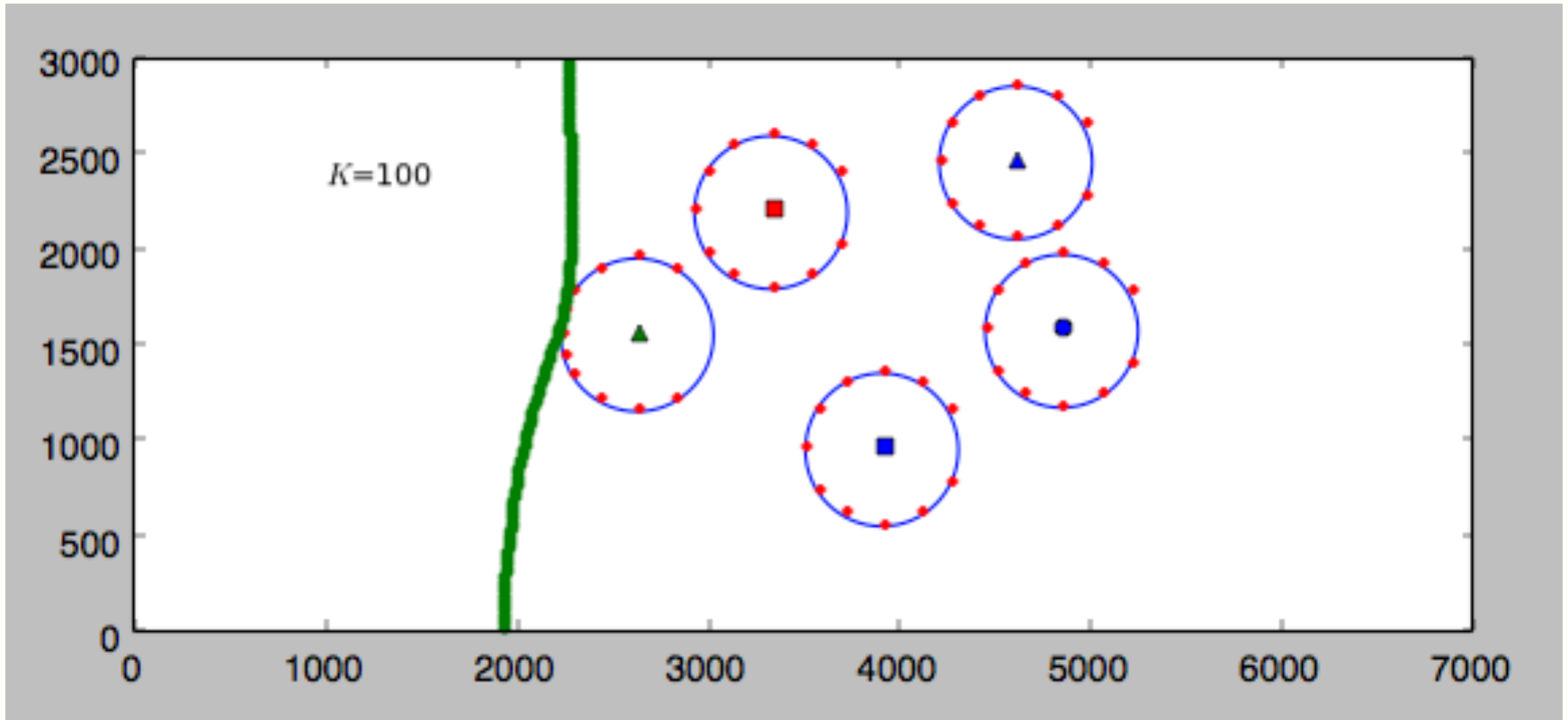
Επίλυση Μοντέλων Υφαλμύρισης Υδροφορέας Καλύμνου



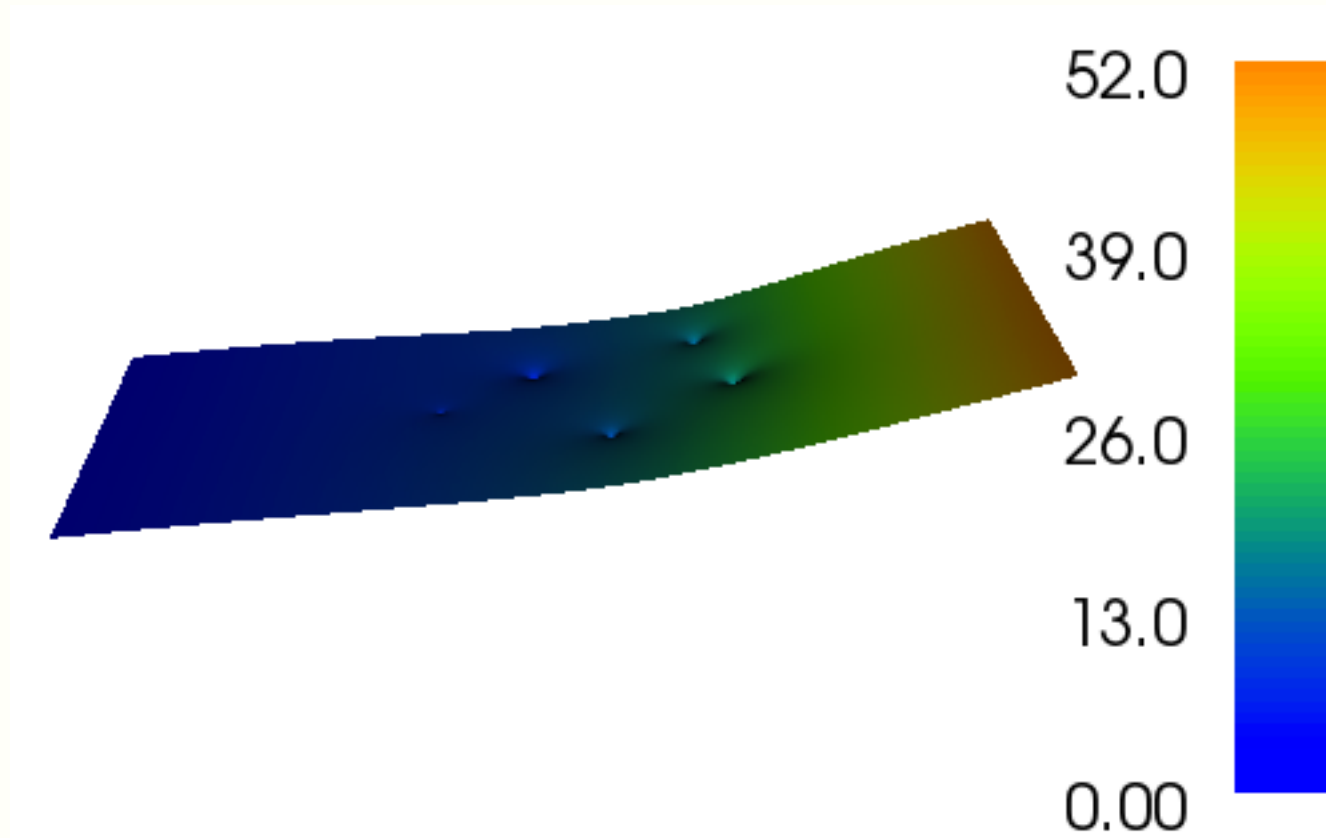
Επίλυση Μοντέλων Υφαλμύρισης Υδροφορέας Καλύμνου



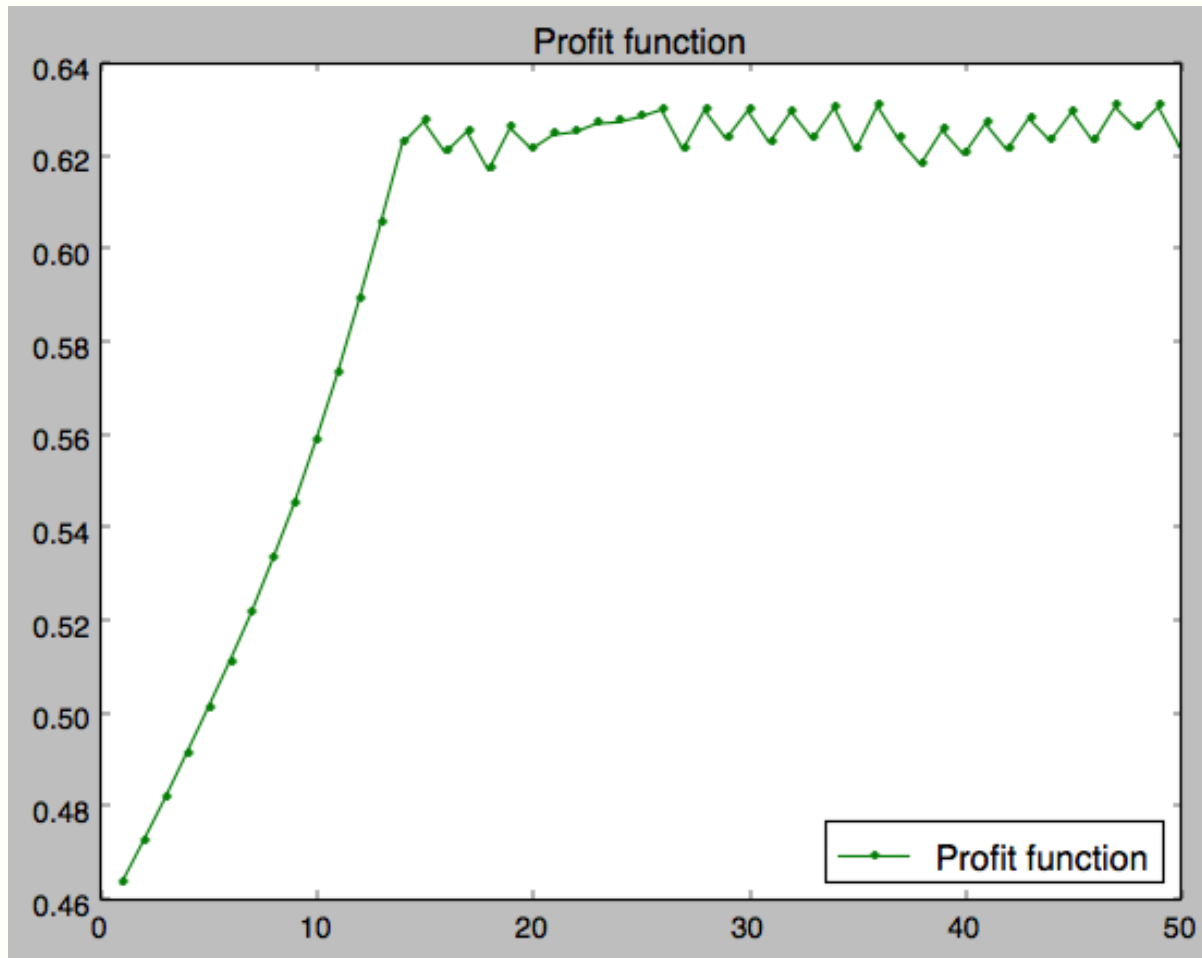
Επίλυση Μοντέλων Υφαλμύρισης Υδροφορέας Καλύμνου



Επίλυση Μοντέλων Υφαλμύρισης Υδροφορέας Καλύμνου



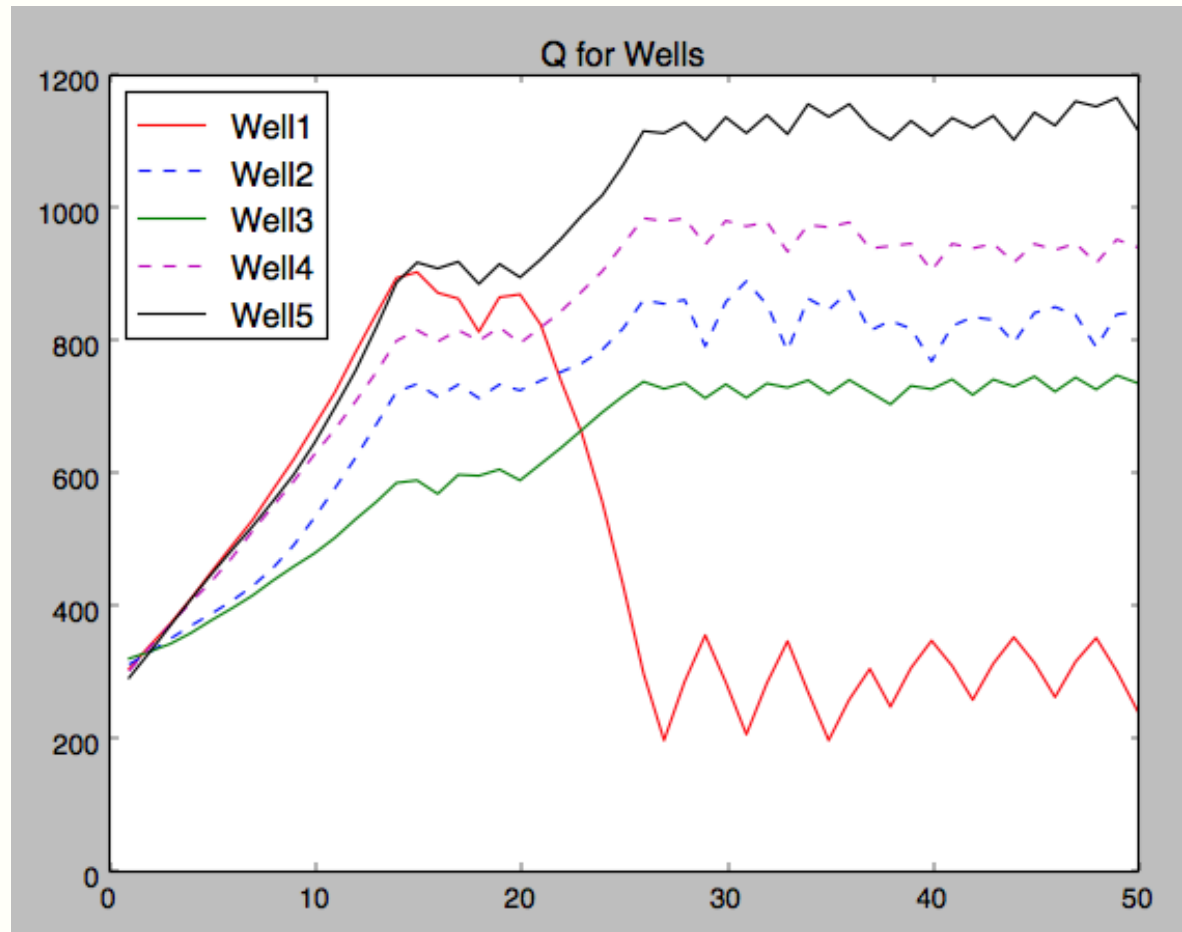
Επίλυση Μοντέλων Υφαλμύρισης Υδροφορέας Καλύμνου



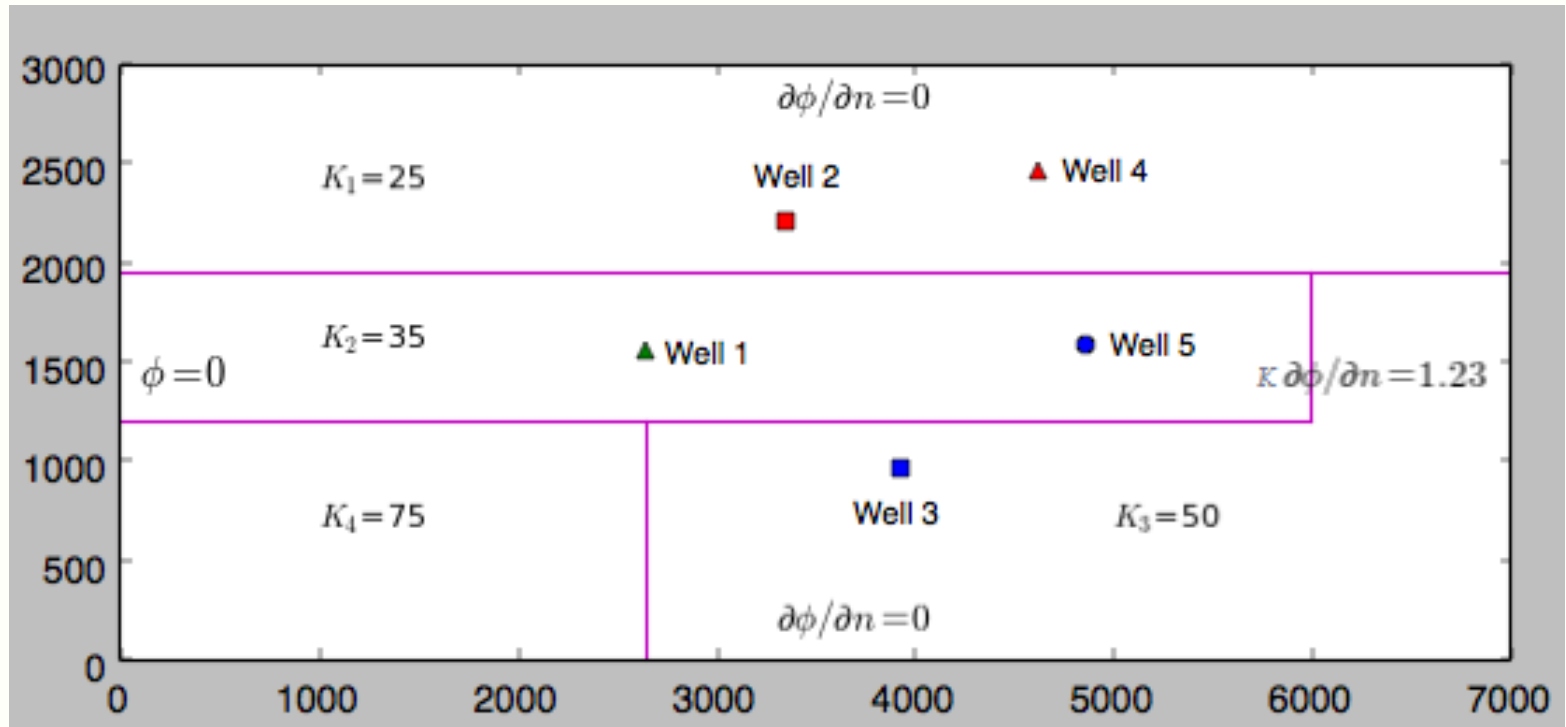
Επίλυση Μοντέλων Υφαλμύρισης Υδροφορέας Καλύμνου

Βέλτιστες Αντλήσεις
στο βήμα 36

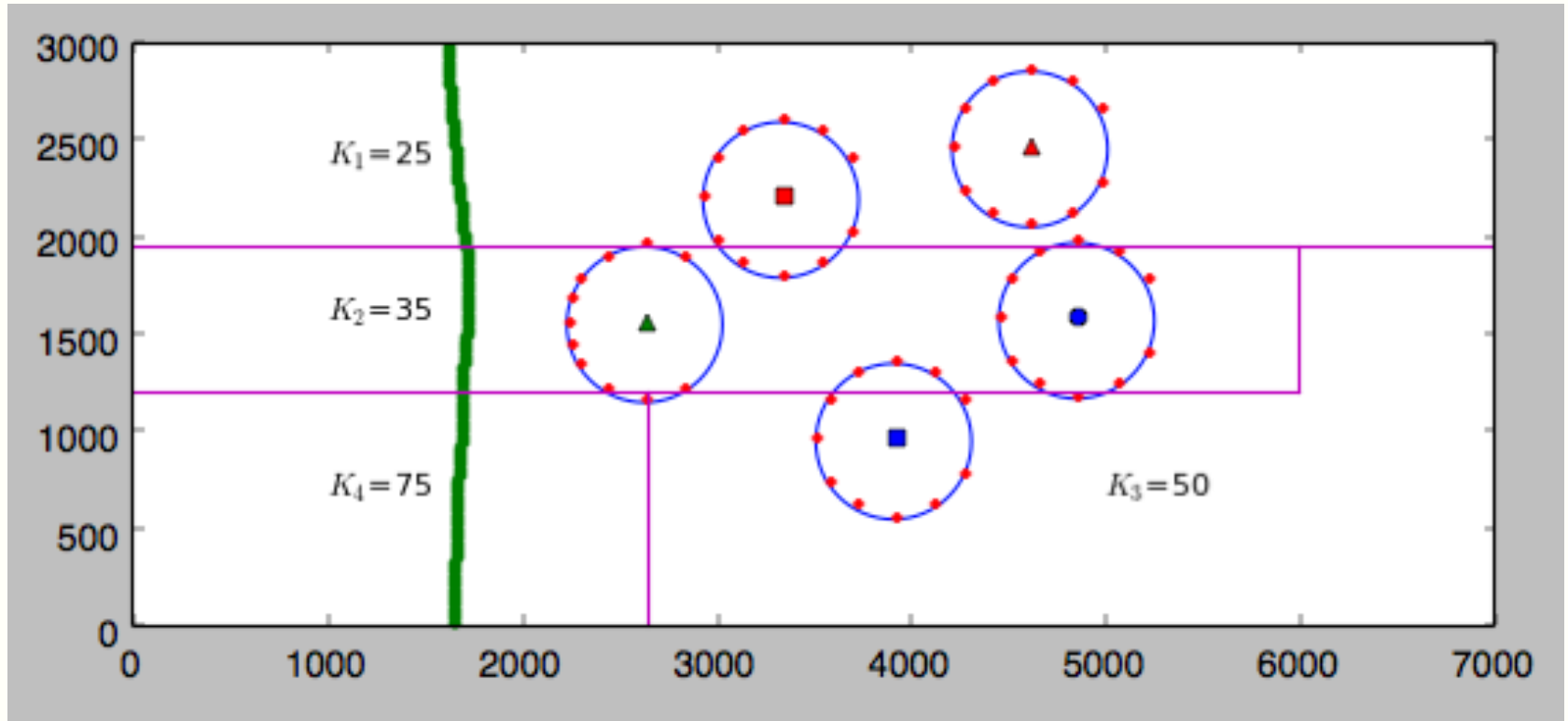
4020 m³/ημέρα



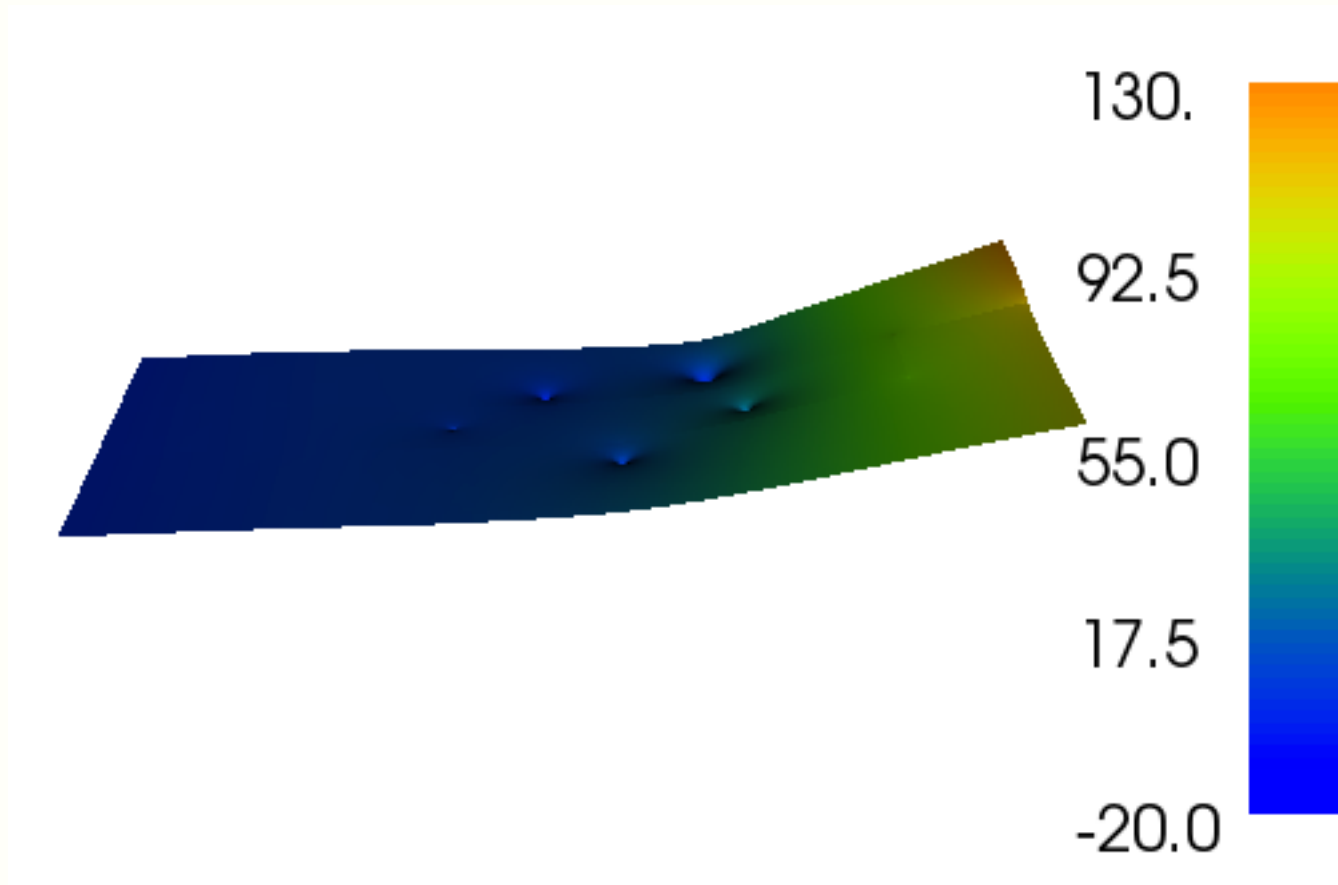
Επίλυση Μοντέλων Υφαλμύρισης Υδροφορέας Καλύμνου



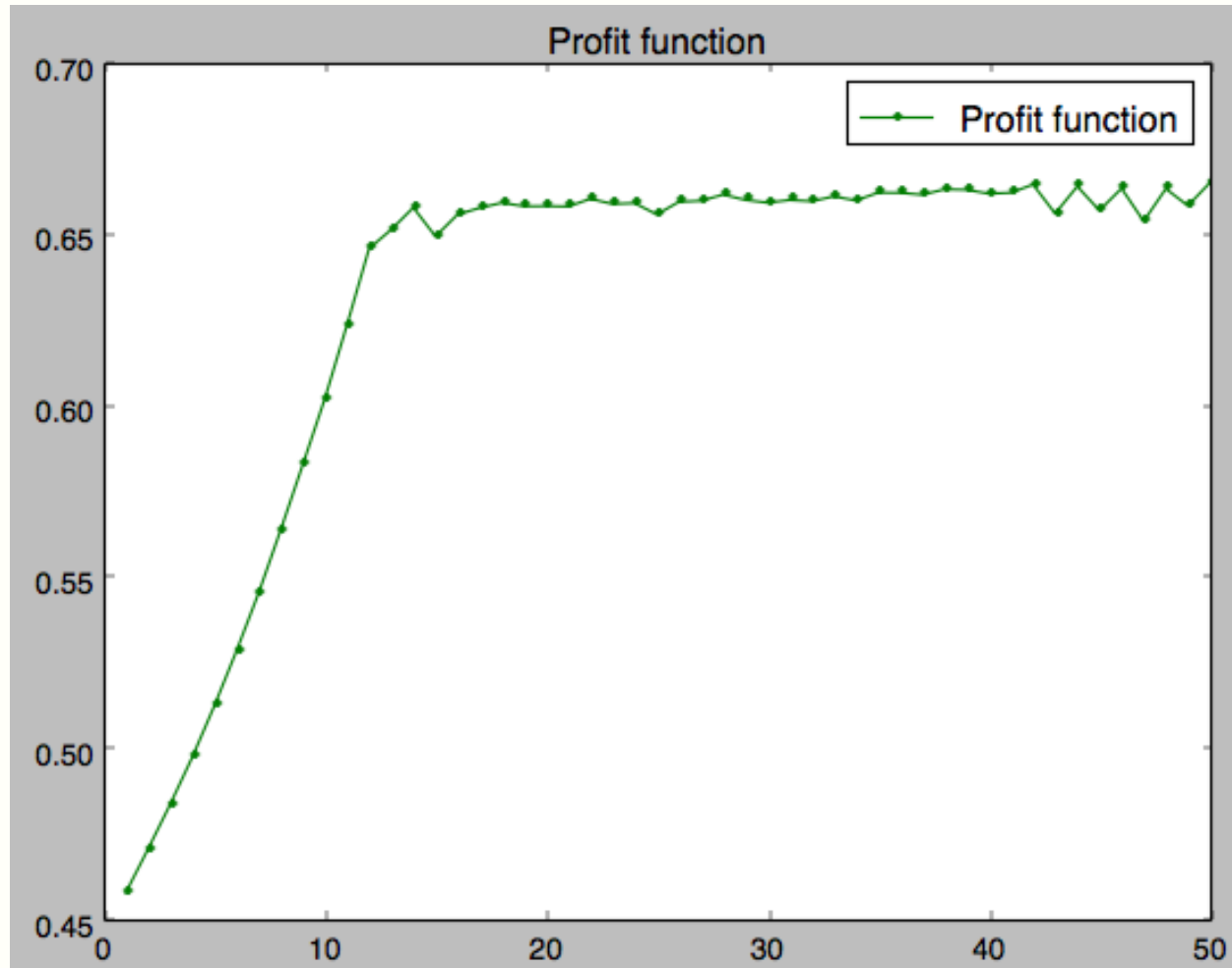
Επίλυση Μοντέλων Υφαλμύρισης Υδροφόρας Καλύμνου



Επίλυση Μοντέλων Υφαλμύρισης Υδροφορέας Καλύμνου



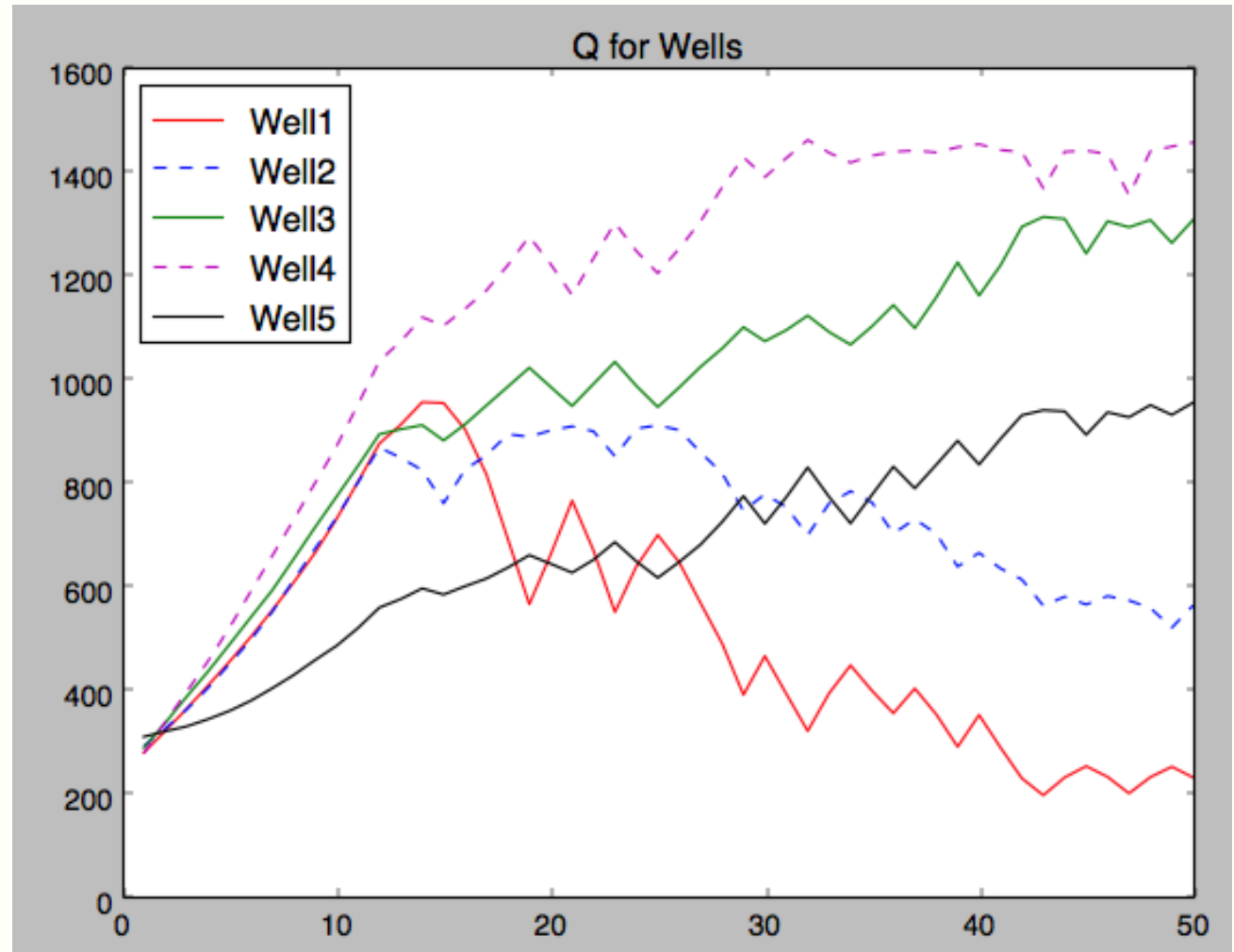
Επίλυση Μοντέλων Υφαλμύρισης Υδροφορέας Καλύμνου



Επίλυση Μοντέλων Υφαλμύρισης Υδροφορέας Καλύμνου

Βέλτιστες Αντλήσεις
στο βήμα 43

4526 m³/ημέρα



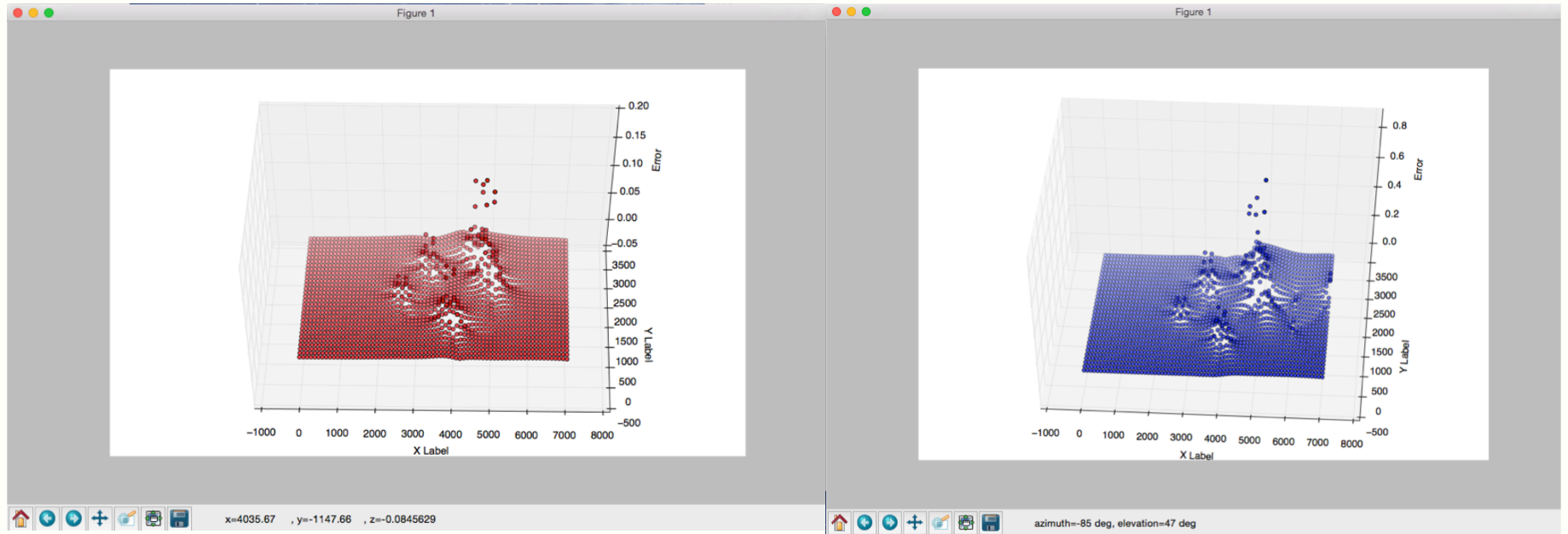
Επίλυση Μοντέλων Υφαλμύρισης Υδροφορέας Καλύμνου

h	$\ E_h\ _2$	Order of conv.
100	6.29e-1	-
50	1.66e-1	1.92
25	4.71e-2	1.82
12.5	9.75e-3	2.27

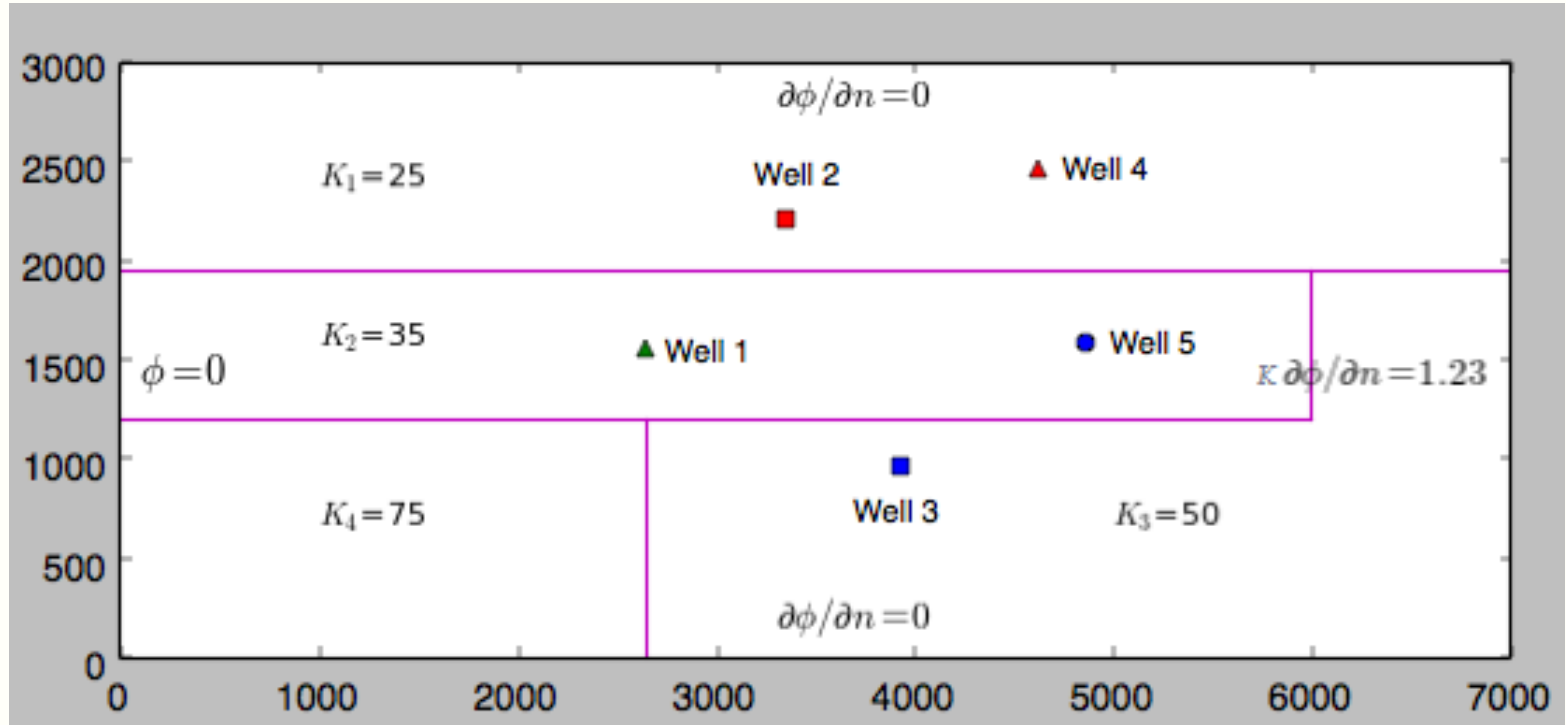
h	$\ E_h\ _2$	Order of conv.
100	2.56	-
50	8.55e-1	1.58
25	3.15e-1	1.44
12.5	9.48e-2	1.73



Επίλυση Μοντέλων Υφαλμύρισης Υδροφορέας Καλύμνου



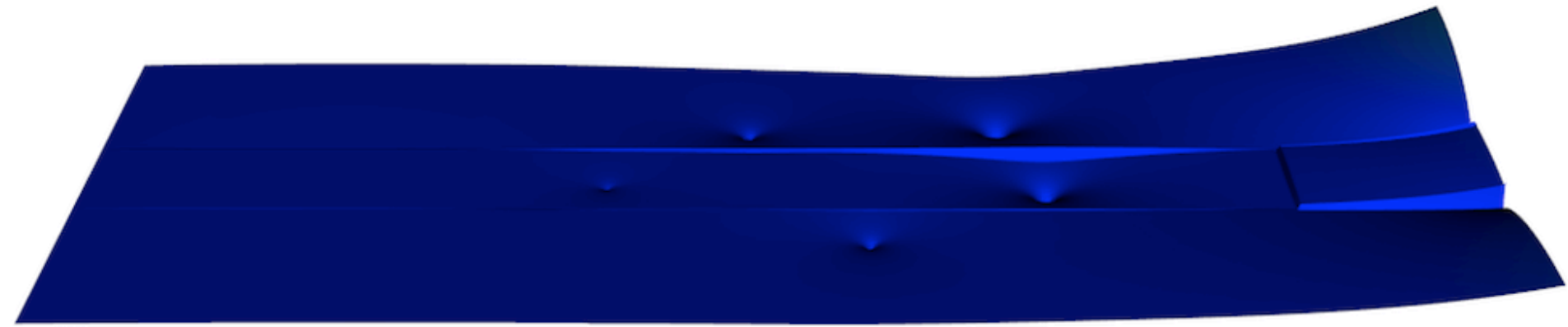
Επίλυση Μοντέλων Υφαλμύρισης Υδροφορέας Καλύμνου Αριθμητική Μέθοδος *SCHWARZ*



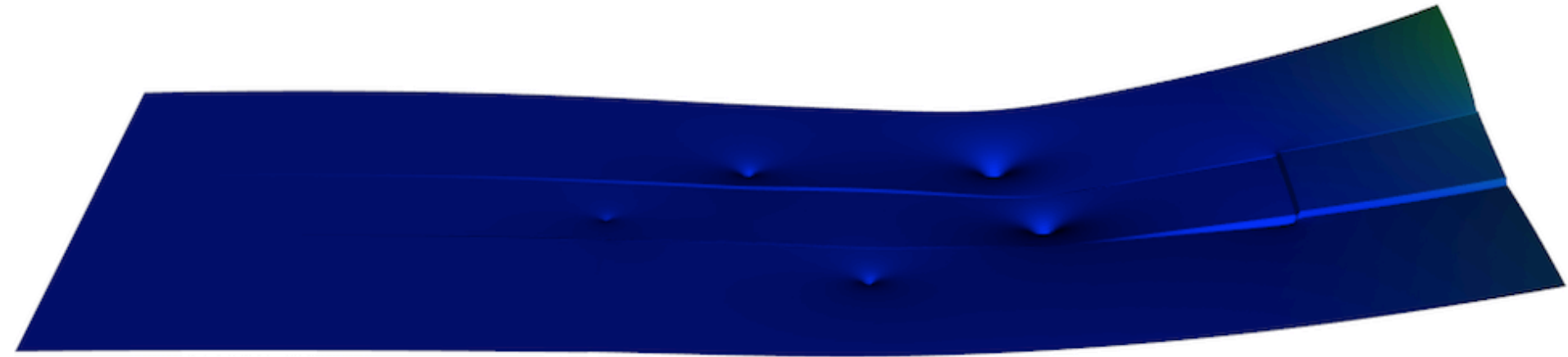
5 subdomains - 14 interfaces



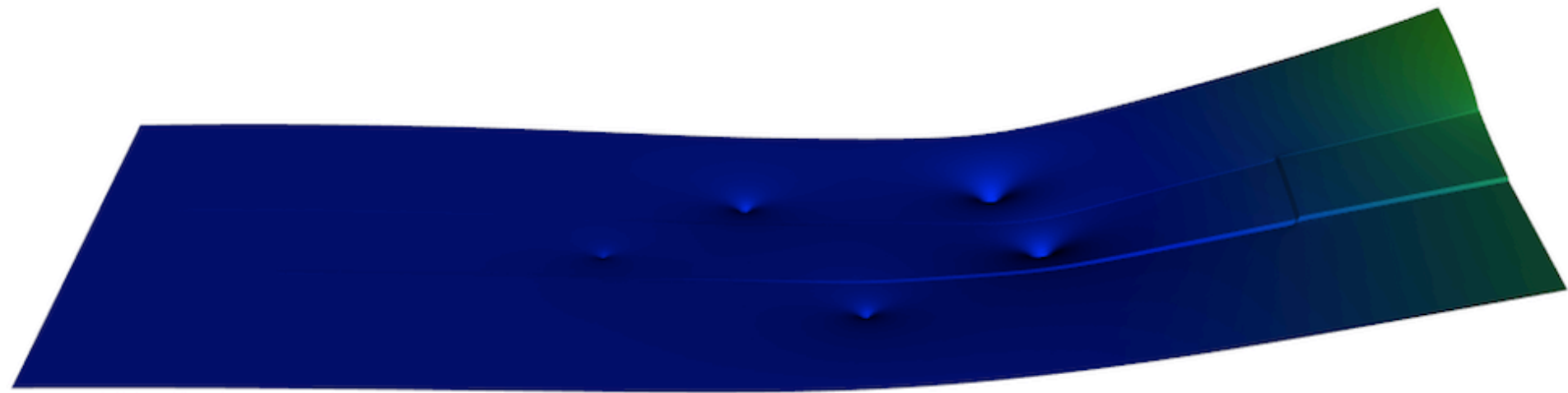
Επίλυση Μοντέλων Υφαλμύρισης Υδροφορέας Καλύμνου



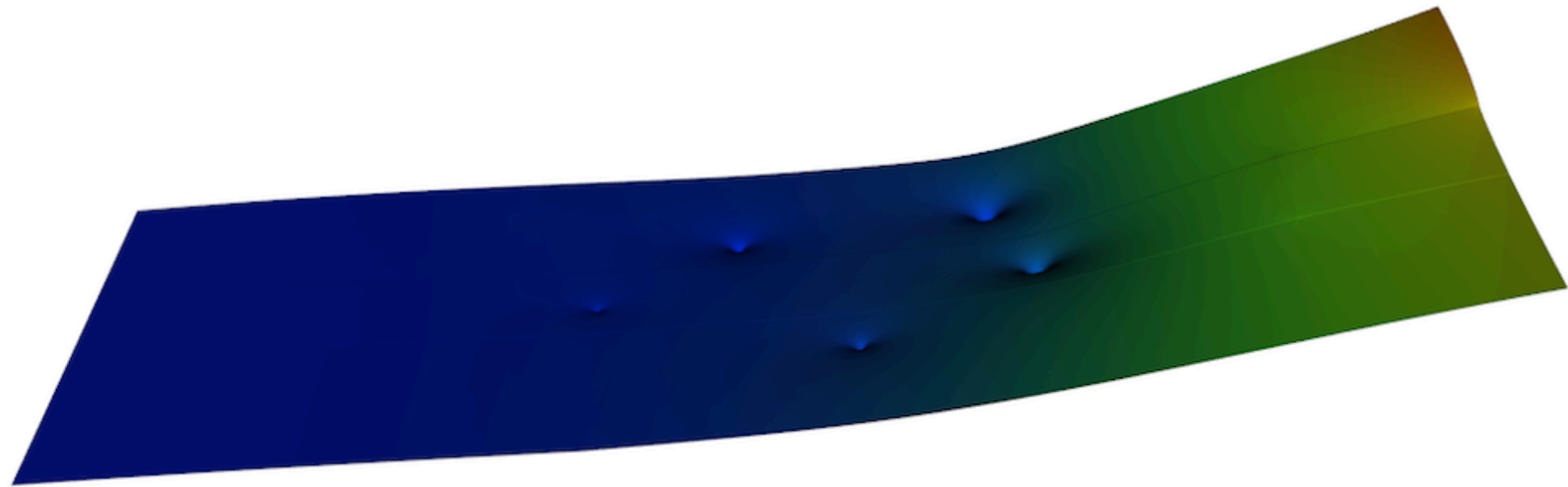
Επίλυση Μοντέλων Υφαλμύρισης Υδροφορέας Καλύμνου



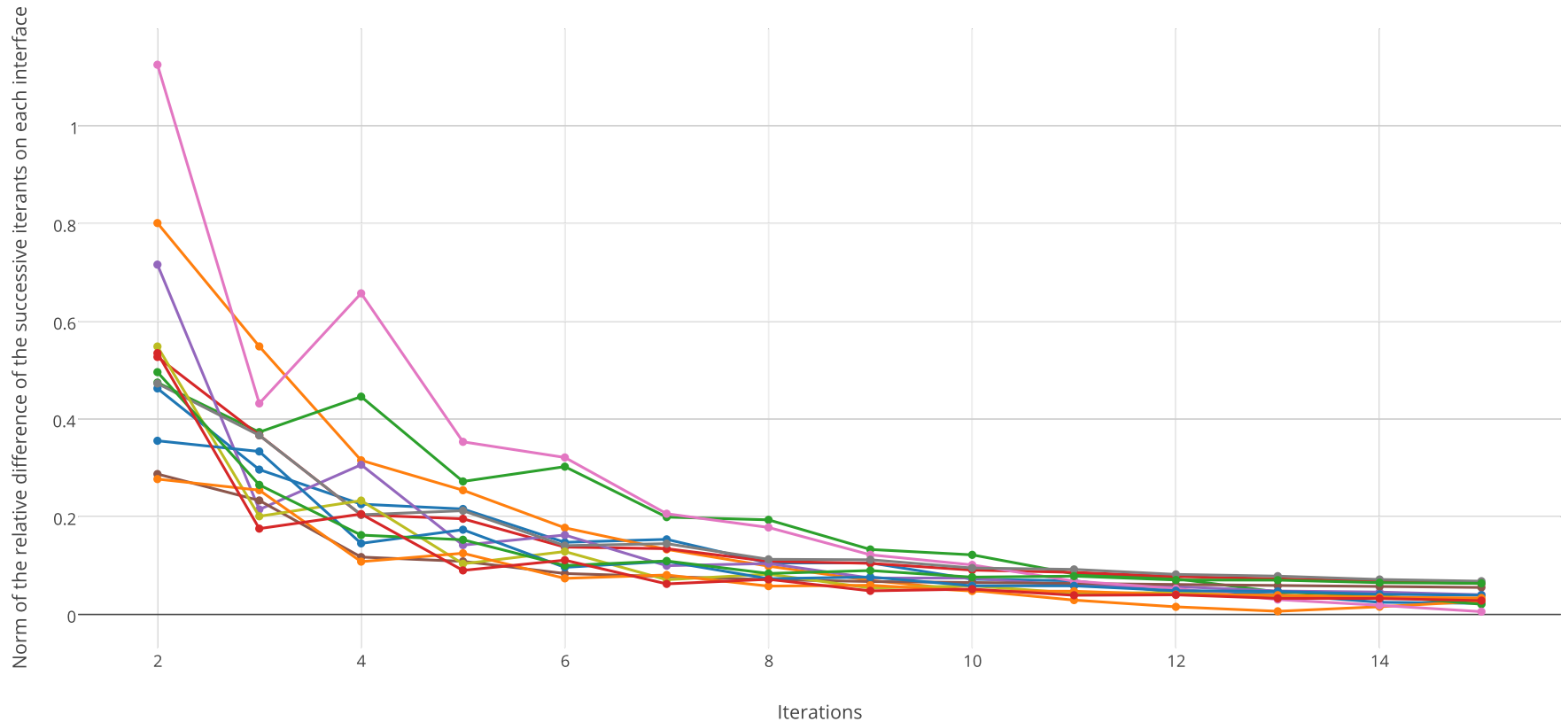
Επίλυση Μοντέλων Υφαλμύρισης Υδροφορέας Καλύμνου



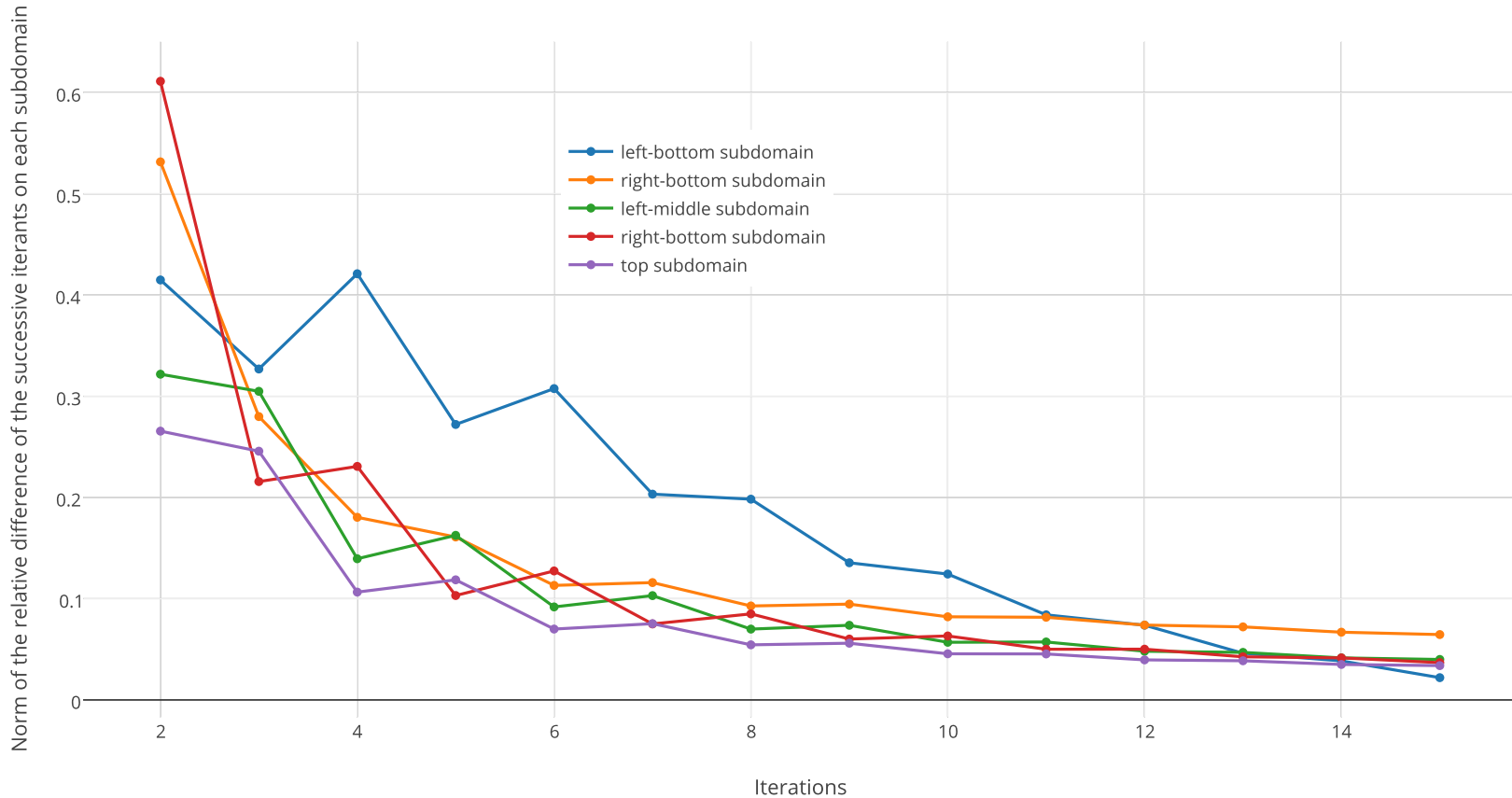
Επίλυση Μοντέλων Υφαλμύρισης Υδροφορέας Καλύμνου



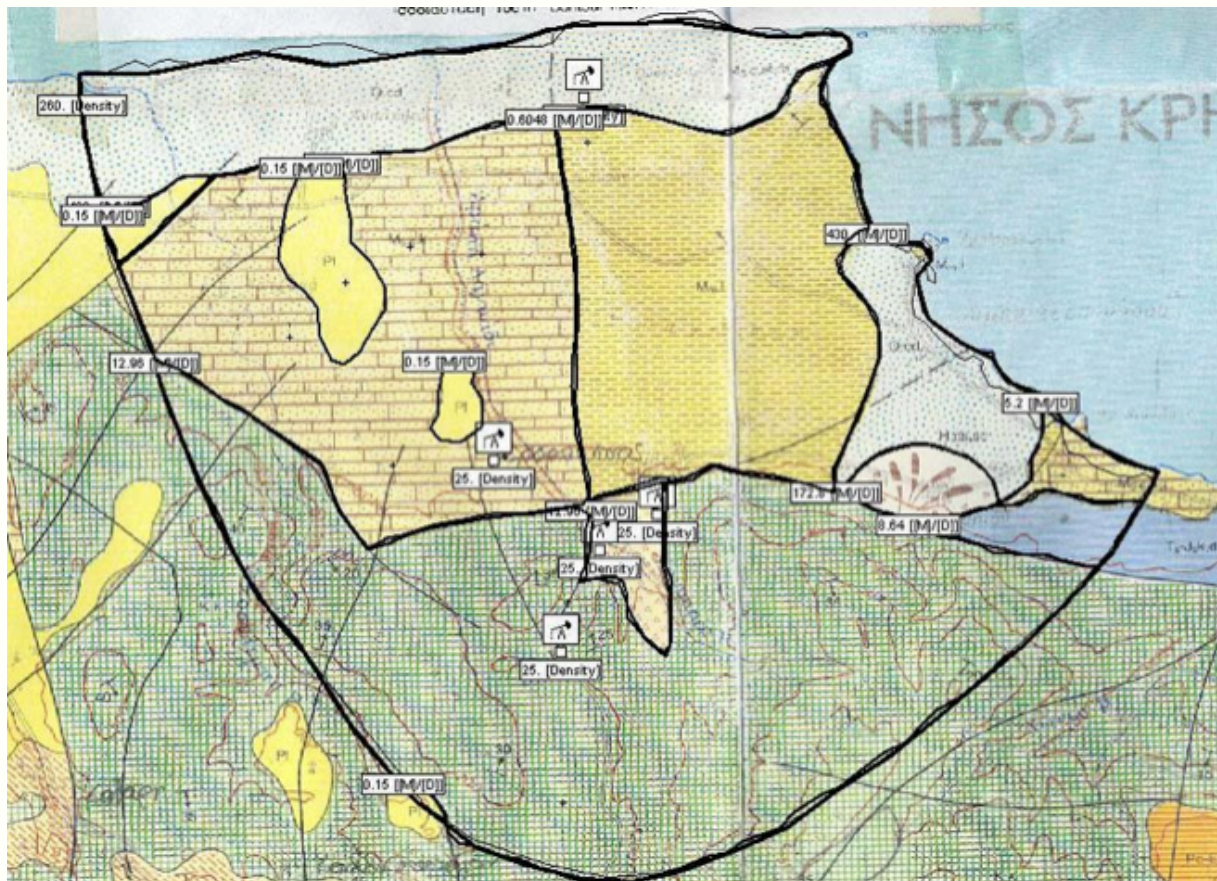
Επίλυση Μοντέλων Υφαλμύρισης Υδροφορέας Καλύμνου



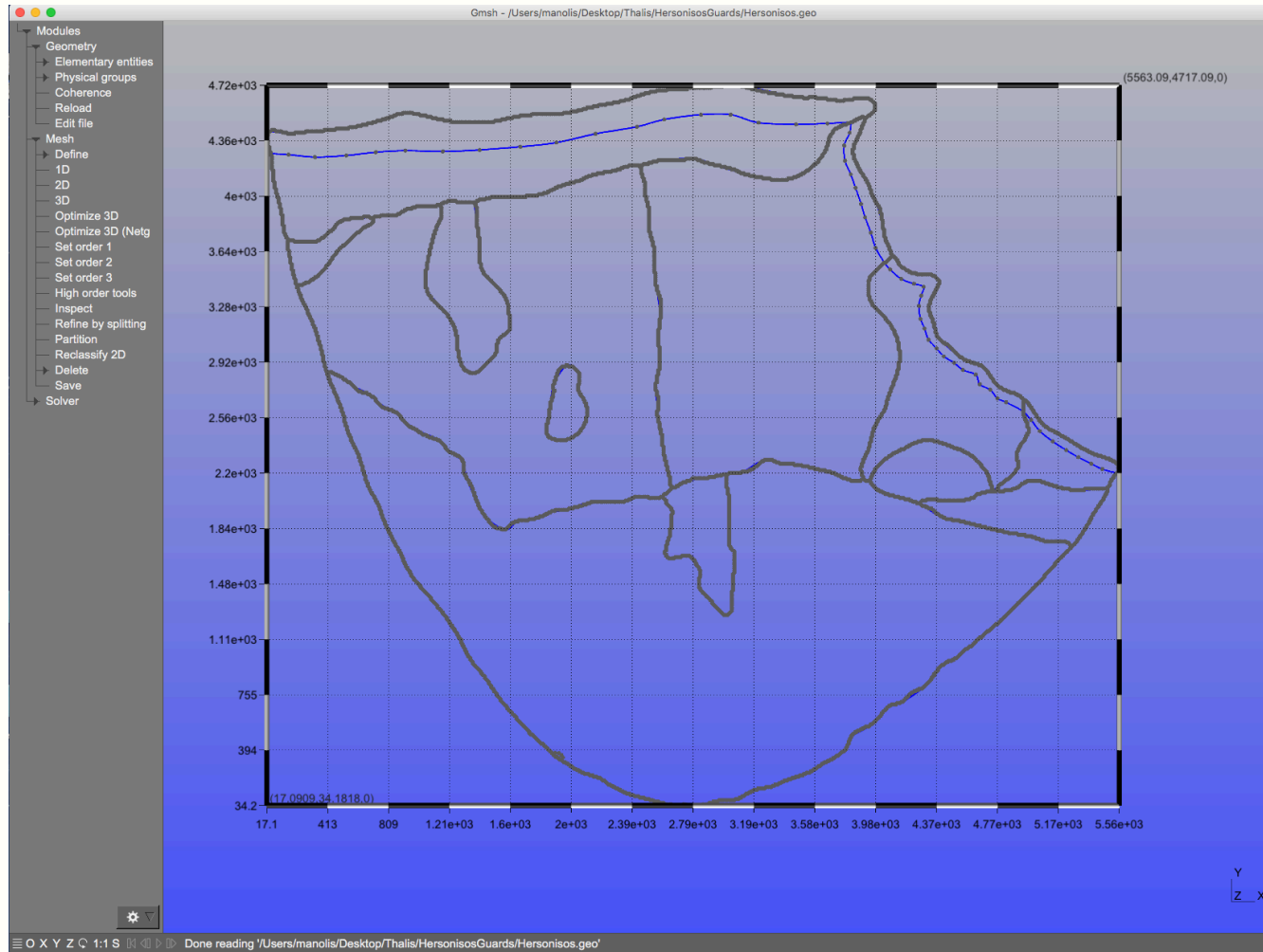
Επίλυση Μοντέλων Υφαλμύρισης Υδροφορέας Καλύμνου



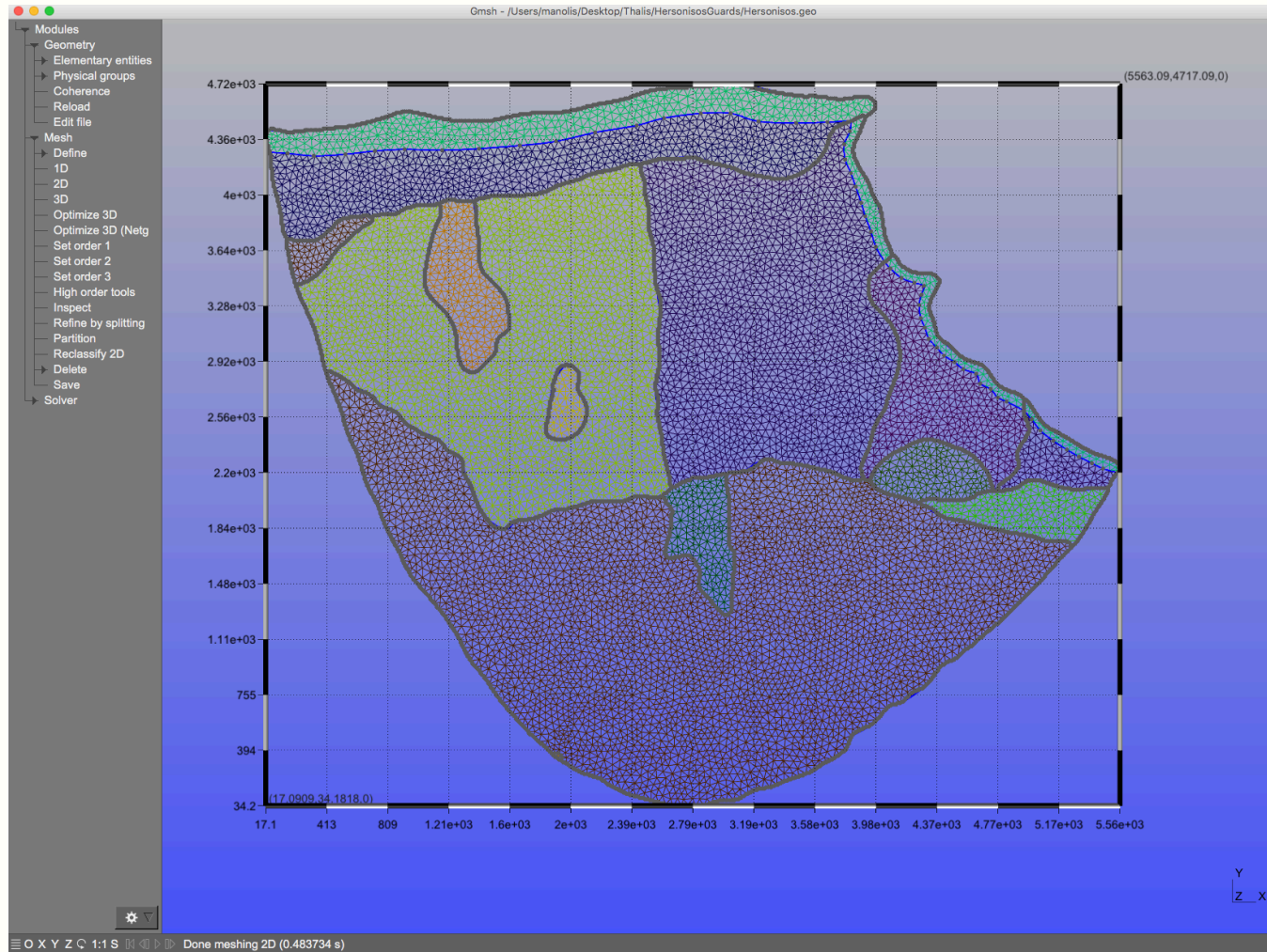
Επίλυση Μοντέλων Υφαλμύρισης Υδροφορέας Χερσονήσου



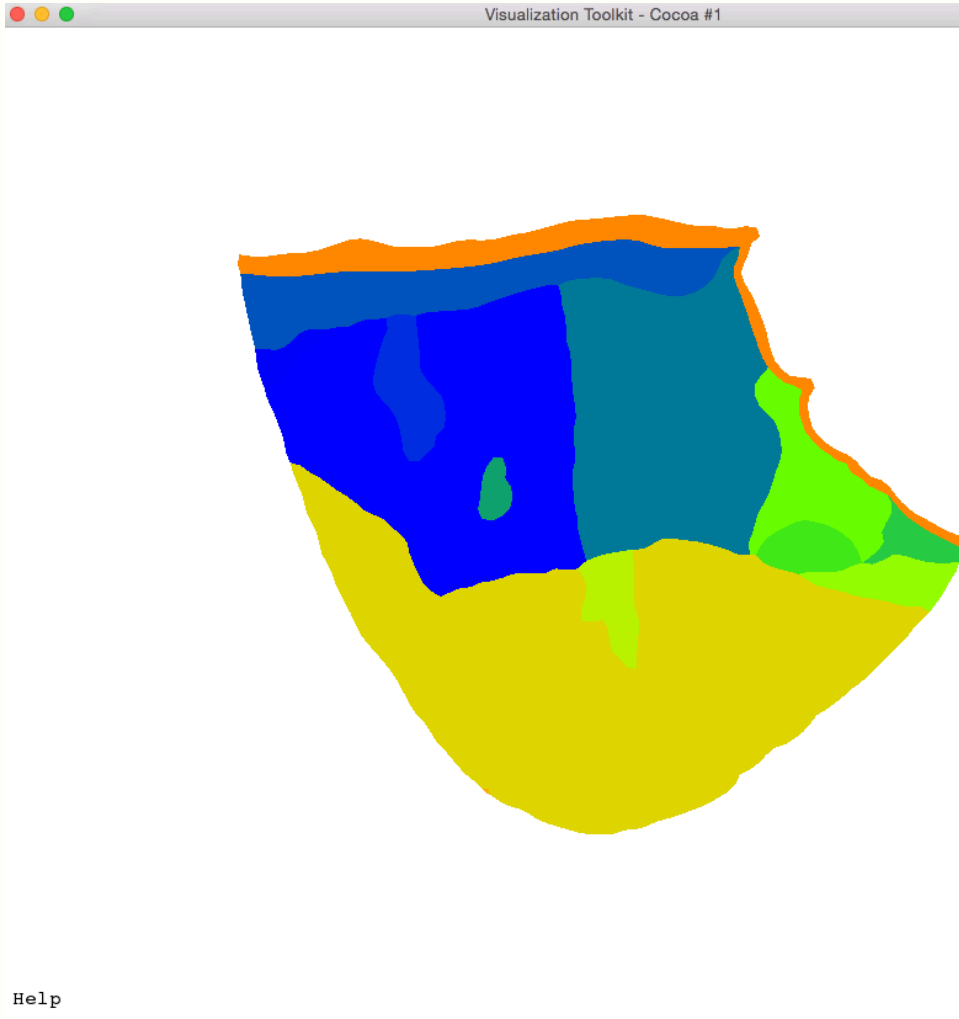
Επίλυση Μοντέλων Υφαλμύρισης Υδροφορέας Χερσονήσου



Επίλυση Μοντέλων Υφαλμύρισης Υδροφορέας Χερσονήσου



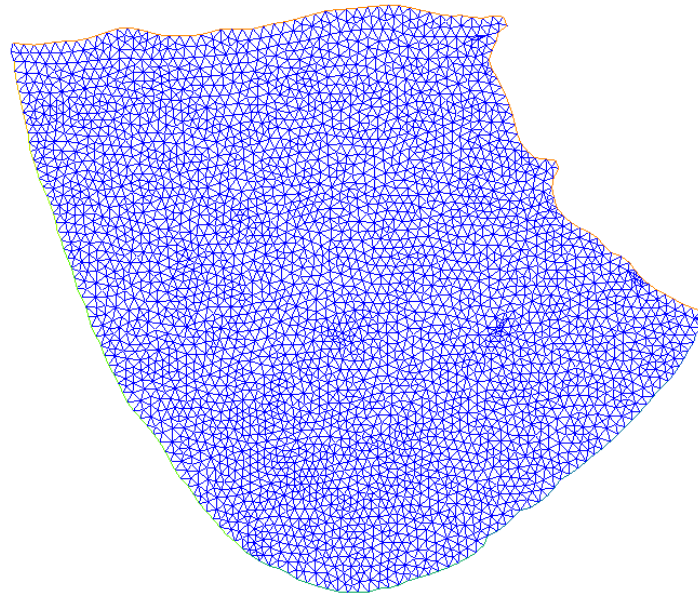
Επίλυση Μοντέλων Υφαλμύρισης Υδροφορέας Χερσονήσου



Επίλυση Μοντέλων Υφαλμύρισης Υδροφορέας Χερσονήσου



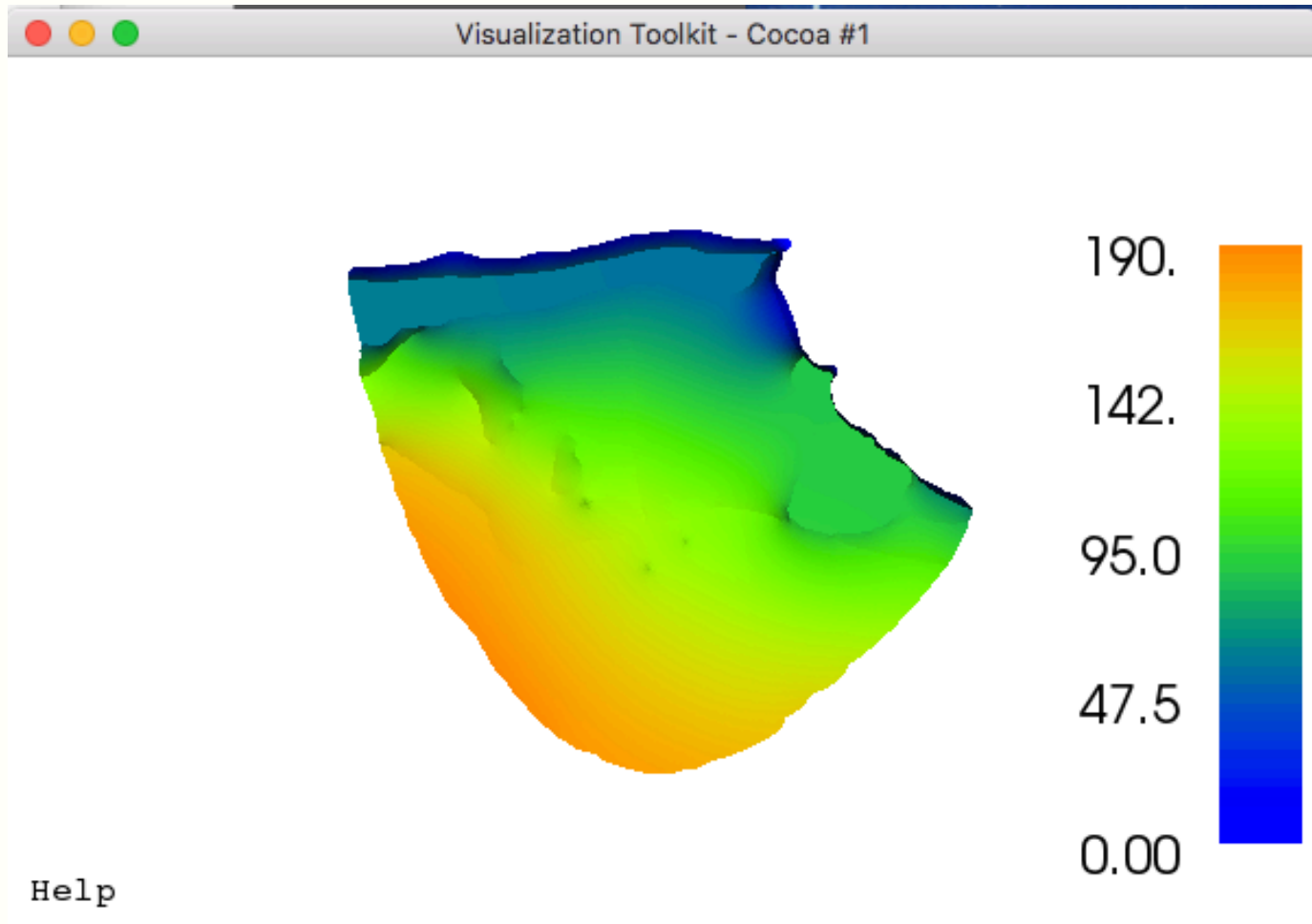
Visualization Toolkit - Cocoa #1



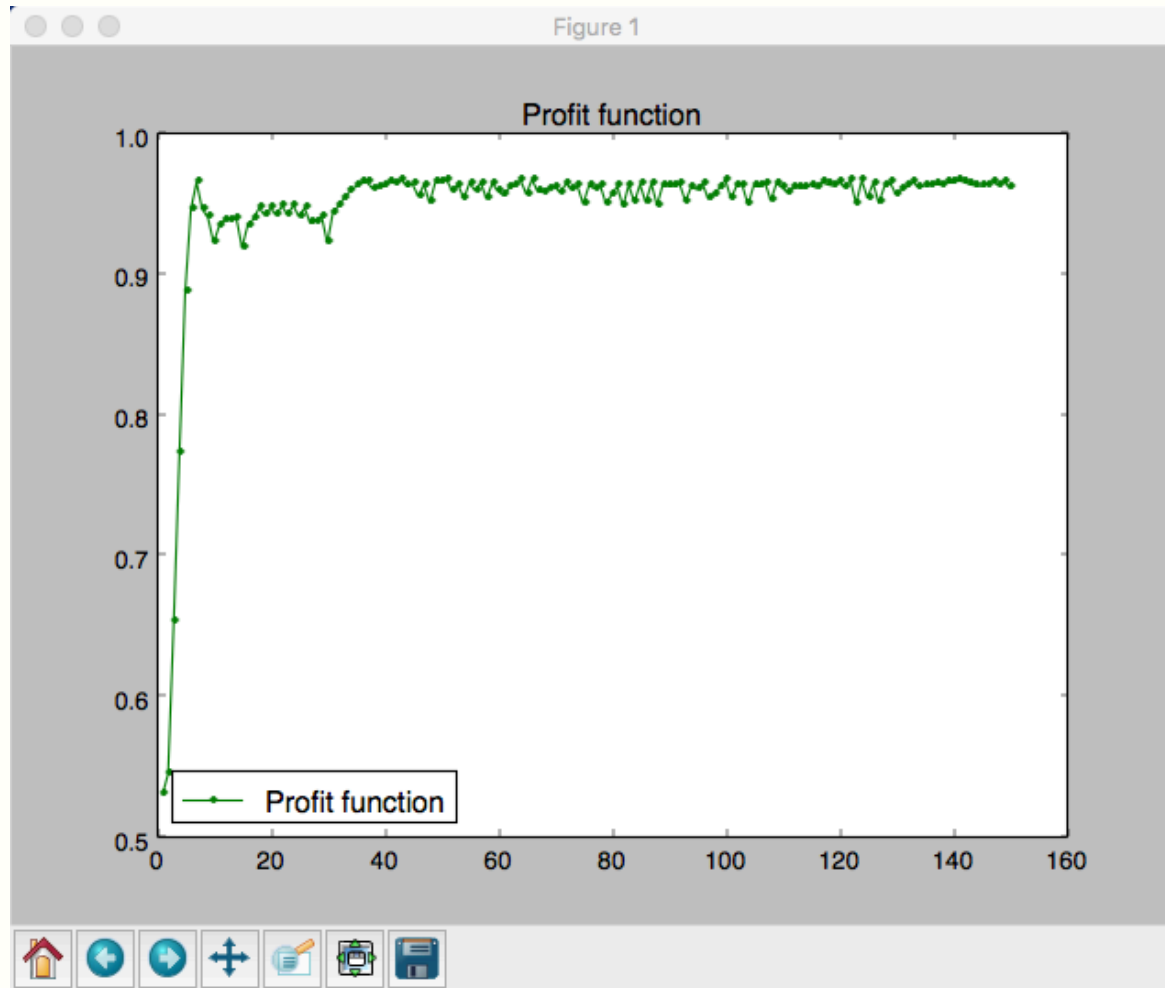
Help



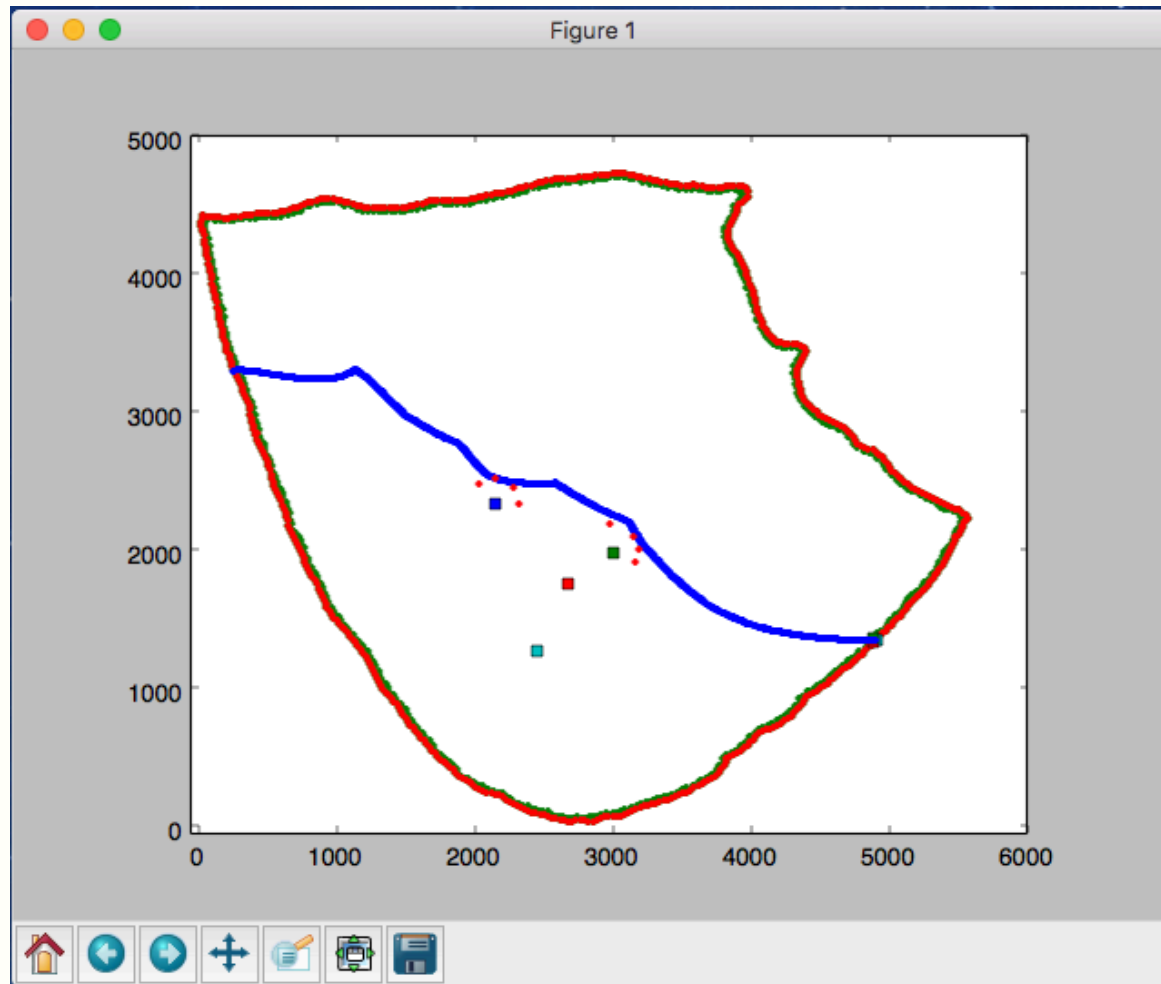
Επίλυση Μοντέλων Υφαλμύρισης Υδροφορέας Χερσονήσου



Επίλυση Μοντέλων Υφαλμύρισης Υδροφορέας Χερσονήσου



Επίλυση Μοντέλων Υφαλμύρισης Υδροφορέας Χερσονήσου



Επίλυση Μοντέλων Υφαλμύρισης Υδροφορέας Χερσονήσου

Βέλτιστες Αντλήσεις
στο βήμα 66

4868 m³/ημέρα

